

tværfaglig

kultur

kunnskap

arv og fremtid

Fra 2001 alle publ.

ADRESSER

SØK

SITEMAP

ENGELSK

HJEM

DETTE ER NINA
DETTE ER NIKU

KONTAKT OSS

PRODUKTER OG TJENESTER

■ AKTUELT FRA NINA

Fakta - ark

Foredrag og seminarer

Diskusjonstavler

Spørsmålstjeneste

FORSKNING OG FORSKERE

FAKTA FRA FORSKNINGEN

Arsmelding 2000



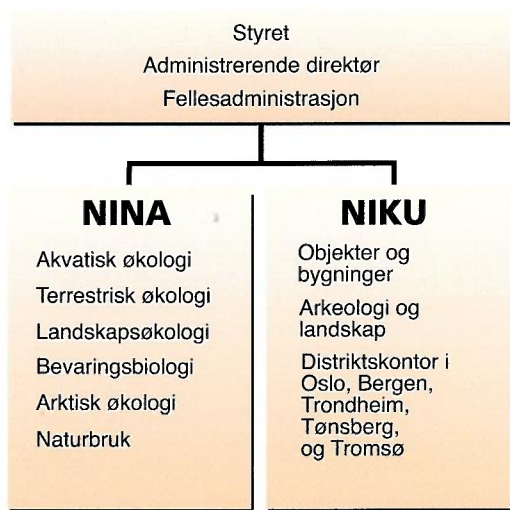
NINA·NIKU

Stiftelsen for naturforskning og kulturminneforskning

Dette er NINA•NIKU

Stiftelsen for naturforskning og kulturminneforskning (NINA•NIKU) består av de to instituttene Norsk institutt for naturforskning (NINA) og Norsk institutt for kulturminneforskning (NIKU). Stiftelsen ble etablert i 1988 og har sitt hovedsete i Trondheim. NINA har ansatte i Trondheim, Oslo, Lillehammer, Tromsø og ved NINAs forskningsstasjon for ferskvannsfisk på Ims utenfor Stavanger. NIKU, som ble etablert som en del av stiftelsen i 1994, har ansatte i Oslo, Tønsberg, Bergen, Trondheim og Tromsø.

NINA•NIKUs organisasjon



NINA utfører forskning og oppdrag innenfor følgende områder:

- Grunnleggende forskning og kunnskapsproduksjon knyttet til forvaltning av naturressurser
- Næringsutvikling, areal- og naturforvaltning på land og i kystsonen
- Driftsplaner og næringsutvikling i forhold til utmarksressurser, miljø og bosetning
- Høsting og utnyttelse av vilt- og fiskeressurser
- Vern og bruk av biologisk mangfold
- Naturovervåking og tidsserier for naturressurser
- Naturdatabaser - oppbygging, drift og bruk/informasjon
- Effekter av forurensing, spesielt sur nedbør, metaller, radioaktivitet og gjødsling
- Landskapsanalyser og konsekvensutredninger i samband med naturinngrep og arealendringer
- Konfliktreduksjon knyttet til utnyttelse av naturressurser

Viktigste oppdragsgivere er Direktoratet for naturforvaltning, Norges forskningsråd, Miljøverndepartementet og andre forvaltningsorganer (eks UD/NORAD, landbruk, fiskeri, fylkesmenn, kommuner) samt industri og næringsliv (olje, vassdragsregulering, samferdsel).

NIKU utfører forskning og oppdrag innenfor følgende områder:

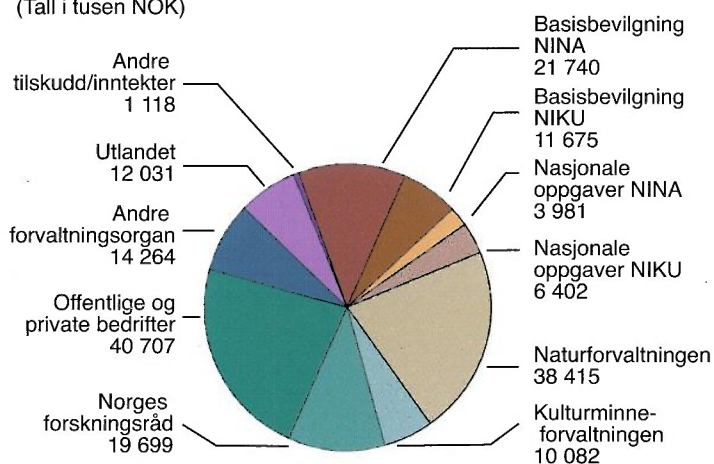
- Landskap og kulturminner
- Arkeologi i middelalderbyene
- Arkeologiske registreringer og overvåkinger
- Registrering av kulturminner
- Landskapsanalyser og konsekvensutredninger for kulturminner i samband med naturinngrep og arealendringer
- Miljøovervåking
- Konservering og restaurering
- Fargeundersøkelser
- Bygningsundersøkelser
- Oppmålinger
- Humanosteologi
- Dendrokronologi
- Fotodokumentasjon

Instituttet har kompetanse bl.a. innen arkeologi (forhistorie og middelalder), arkitektur, etnologi, fotografi, fysisk antropologi, geografiske informasjonssystemer, informatikk, konservering og kunsthistorie.

De største oppdragsgiverne er i tillegg til Miljøverndepartementet og Norges forskningsråd, Riksantikvaren, Kirke-, utdannings- og forskningsdepartementet og andre offentlige institusjoner og bedrifter (Statsbygg, Forsvaret osv.).

Omsetning i NINA•NIKU 2000

(Tall i tusen NOK)



Sum driftsinntekter 180 114

NINA hovedkontor:

Tungasletta 2
7485 Trondheim
Telefon: 73 80 14 00
Telefaks: 73 80 14 01

NIKU hovedkontor:

Dronningens gt. 13
Boks 736 Sentrum
0105 Oslo
Telefon: 23 35 50 00
Telefaks: 23 35 50 01

For øvrige adresser:

Se NINA•NIKUs hjemmeside på
<http://www.ninaniku.no>



Du finner NINA•NIKUs
årsmelding 2000

på vår internetadresse:

<http://www.ninaniku.no/2000>

Ikke tilgang til internett? Utskrift kan bestilles fra
NINA•NIKU, tlf. 73 80 14 00, faks: 73 80 14 01

NINAs strategiske instituttprogrammer

Perioden 1995 - 2000:

- Bærekraftig høsting av bestander
- Bevaring av biodiversitet - fra gener til landskap
- Virkninger av fysiske naturinngrep
- Kystøkologi

Perioden 2001 - 2006:

- Arealbruk og landskapsanalyse
- Kystøkologi: Økosystemprosesser og menneskelig aktivitet
- Menneskelig påvirkning: Konsekvenser av bruk og høsting på økosystemdynamikk og biodiversitet

De tre programmene vil ha tverrgående temaer i arealutnyttelse, økosystemforståelse, menneske/natur og konflikter ved utnyttelse av naturressurser.

NIKUs strategiske instituttprogrammer

Perioden 1995 - 2000:

- Hus i Norge
- Norske middelalderbyer
- Konserveringsstrategi og -metode
- Landskapet som kulturminne

Perioden 2001 - 2006:

- Landskapet som kulturminne
- Kulturminner: Med vekt på middelalder, 15- og 1600-tallet og industrialismen etter 1850
- Materialkunnskap som grunnlag for en bevaringsstrategi

De tre programmene vil ha tverrgående temaer: Verneideologi, miljøovervåking og kulturmiljøer

For nærmere beskrivelse av de strategiske instituttprogrammene for 2001 - 2006, se vår internett-utgave av årsmeldingen for 2000 på <http://www.ninaniku.no/2000>



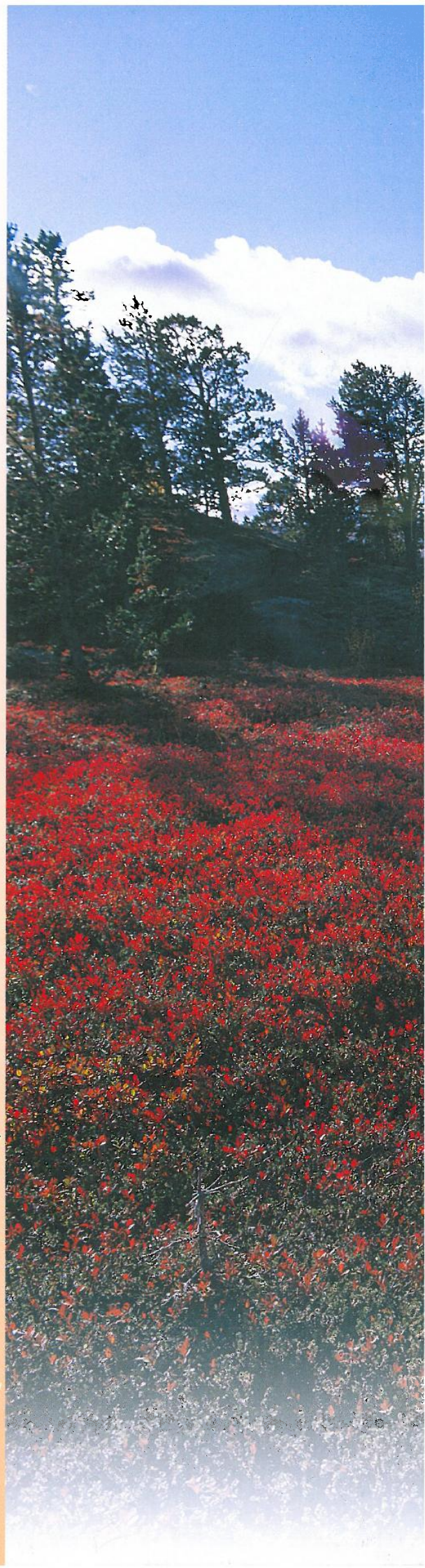
NINA•NIKU

Hovedkontor: Tungasletta 2, 7485 Trondheim

Tlf.: 73 80 14 00, faks: 73 80 14 01

<http://www.ninaniku.no>

Kulturlandskap ved Komsa i Alta. Foto: Arve Kjersheim



Publikasjoner og annen formidling 2000

NINA

Internasjonale publikasjoner, NINA 2000 / International publications

(Publikasjoner merket med * er publisert i tidsskrifter/bøker med referee-behandling)

- *Abildsnes, J. & Tømmerås, B.Å. 2000. Impacts of experimental habitat fragmentation on ground beetles (Coleoptera, Carabidae) in a boreal spruce forest. - *Ann. Zool. Fennici* 37: 201-212
- *Andersen, R. & Linnell, J.C.D. 2000. Irruptive potential in roe deer: density dependent effects on rate of increase and fecundity. - *J. Wildl. Man.* 64 (3) 698-706.
- *Andersen, R., Gaillard, J.M., Linnell, J.C.D. & Duncan, P. 2000. Factors affecting maternal care in an income breeder, the European roe deer. - *J. Anim. Ecol.* 69: 672-682.
- Anker-Nilssen, T. 2000. European storm-petrel *Hydrobates pelagicus*. - Norsk Polarinstitutt. Rapport 113: 20-23.
- Anker-Nilssen, T. 2000. Leach's storm-petrel *Oceanodroma leucorhoa*. - Norsk Polarinstitutt. Rapport 113: 24-26.
- *Anker-Nilssen, T., Bakken, V., Strøm, H., Golovkin, A.N., Bianki, V.V. & Tatarinkova, I.P. (red.) 2000. The status of marine birds breeding in the Barents Sea region. - Norsk Polarinstitutt. Rapport 113. 213 s.
- Anker-Nilssen, T. & Tatarinkova, I.P. 2000. Atlantic puffin *Fratercula arctica*. - Norsk Polarinstitutt. Rapport 113: 137-143.
- Anon. 2000a (M. Møller Hansen, red.; K. Hindar, bidragsyter). Concerted action on identification, management and exploitation of genetic resources in brown trout. - Danish Institute for Fisheries Research, Silkeborg, Denmark, 217 pp.
- Anon. 2000b. (Walter Crozier, red.; L.P. Hansen, L. Erikstad, I.A. Fleming & K. Hindar, bidragsytere) A co-ordinated approach towards the development of a scientific basis for management of wild Atlantic salmon in the North-East Atlantic. - Queen's University of Belfast, Northern Ireland, U.K., 152 pp.
- *Bekkby, T. & Bjørge, A. 2000. Diving behavior of seal *Phoca vitulina* pups from nursing to independent feeding. - *J. Sea Research* 44(3-4): 237-275.
- *Bergström, R., Skarpe, C. & Danell, K. 2000. Plant responses and herbivory following simulated browsing and stem cutting of *Combretum apiculatum*. - *J. Vegetation Sci.* 11: 409-414
- *Bevanger, K. & Brøseth, H. 2000. Reindeer fences as a mortality factor for ptarmigan spp. - *Wildlife Biology* 6: 103-109.
- Bianki, V.V. & Bustnes, J.O. 2000. Black scoter *Melanitta nigra*. - Norsk Polarinstitutt. Rapport 113: 59-61.
- Bianki, V.V. & Bustnes, J.O. 2000. Red-breasted merganser *Mergus serrator*. - Norsk Polarinstitutt. Rapport 113: 64-65.
- *Bjerke, T., Vittersø, J. & Kaltenborn, B.P. 2000. Locus of control and attitudes toward large carnivores. - *Psychological Report.* 86: 37-46.
- *Brandrud, T.E. 2000. Some distribution patterns of Cortinariid subgenus *Phlegmacium* species in Europe. - *J. Journées Européennes Cortinaire* 2: 49-55 [Engl. version].
- *Brochmann, C., Borgen, L. & Stabbetorp, O. E. 2000. Multiple diploid hybrid speciation of *Argyranthemum sundingii*. - *Plant Syst. Evol.* 220: 77-92.
- *Brooke, M. De L., Keith, D. & Røv, N. 1999. Exploitation of inland-breeding Antarctic petrels by south polar skuas. - *Oecologia* 121: 25-31.
- *Brøseth, H. & Pedersen, H. C. 2000. Hunting effort and game vulnerability studies on a small scale: a new technique combining radio-telemetry, GPS and GIS. - *J. Appl. Ecol.* 37: 182-190.
- Bustnes, J.O. & Bianki, V.V. 2000. Velvet scoter *Melanitta fusca*. - Norsk Polarinstitutt. Rapport 113: 62-63.
- Bustnes, J.O. & Bianki, V.V. 2000. King eider *Somateria spectabilis*. - Norsk Polarinstitutt. Rapport 113: 51-53.
- Bustnes, J.O. & Bianki, V.V. 2000. Long-tailed duck *Clangula hyemalis*. - Norsk Polarinstitutt. Rapport 113: 56-58.
- Bustnes, J.O., Bianki, V.V. & Koryakin, A.S. 2000. Steller's eider *Polysticta stelleri*. - Norsk Polarinstitutt. Rapport 113: 54-55.
- Bustnes, J.O. & Tertitski, G.M. 2000. Common eider *Somateria mollissima*. - Norsk Polarinstitutt. Rapport 113: 46-50.
- *Bustnes, J.O., Erikstad, K.E., Bakken, V., Mehlum, F. & Skaare, J.U. 2000. Feeding ecology and the concentration of organochlorines (OCs) in Glaucous Gulls. - *Ecotoxicology* 9: 175-182.
- *Bustnes, J.O., Galaktionov, K., & Irwin, S. 2000. Potential threats to littoral biodiversity: is increased parasitism a consequence of human activity? - *Oikos* 90: 189-190.
- *Bustnes, J.O., Asheim, M., Bjørn, T.H., Gabrielsen, H., & Systad, G.H. 2000. The diet of Steller's eiders wintering in Varangerfjord, northern Norway. - *Wilson Bulletin* 112: 8-13.
- Dennis, P., Fry, G. & Anderson, A. 2000. The impact of field boundary habitats on the diversity and abundance of natural enemies in cereals. - s. 195-214 i B.
- Ekbohm, M.E. Irwin & Y. Robert (eds.) Interchanges of Insects Between Agricultural and Surrounding Landscapes. Kluwer Academic Publishers, Netherlands. Diserud, O.H. & Ødegaard, F. 2000. The beta binomial model for host specificity among organisms. - *Biometrics* 56 (2): 855-861.
- *Einum, S. & Fleming, I.A. 2000. High fecund mothers sacrifice offspring survival to maximize fitness. - *Nature* 405: 565-567.
- *Einum, S. & Fleming, I.A. 2000. Selection against late emergence and small offspring in Atlantic salmon. - *Evolution* 54: 628-639.
- *Fauchald, P., Erikstad, K.E. & Skarsfjord, H. 2000. Scale-dependent predator-prey interactions: the hierarchical spatial distribution of seabirds and prey. - *Ecology* 81: 773-783.
- *Finstad, B., Grimnes, A., Bjørn, P.A. & Hvidsten, N.A. 2000. Laboratory and field investigations of salmon lice (*Lepeophtheirus salmonis*) (Krøyer) infestation on Atlantic salmon (*Salmo salar* L.) postsmolts. - *Aquaculture Res.* 31: 795-803.
- Fleming, I.A. 2000. Vegetation damage studies in the Jarfjordfjell area, Northern Norway, by use of airborne CASI spatial mode data. - *Remote Sensing Reviews*, Vol. 18, pp. 19-51.
- Fleming, I.A. 2000. What determines the ability of farm salmon to invade wild populations? - s. 23-24 i Gallagher, P. & C. Orr (eds.) Speaking for the Salmon. Workshop Proceedings on Aquaculture and the Protection of Wild Salmon. Continuing Studies in Science, Simon Fraser University, Burnaby, Canada. (ISBN 0-86491-218-8)
- *Fleming, I.A., Hindar, K., Mjølnerød, I.B., Jonsson, B., Balstad, T. & Lamberg, A. 2000. Lifetime success and interaction of farm salmon invading a native population. - *Proc. R. Soc. Lond. B* 267: 1517-1523.
- Follestad, A. & Golovkin, A.N. 2000. Greylag goose *Anser anser*. - Norsk Polarinstitutt. Rapport 113: 37-39.
- Foshaug, H., Jørgensen, E. H., Plotitsyna, N. & Burkow, I.C. 2000. Disposition of PCB during the winter emaciation of the anadromous Arctic charr. - s. 55-65 i International Congress on the Biology of Fish, Aberdeen, UK.
- Friebe, A., Swenson, J.E. & Sandegren, F. 2000. Denning chronology of female brown bears (*Ursus arctos*) in central Sweden. - *Ursus* 12: in press.
- *Friedland, K.D., Hansen, L.P., Dunkley, D.A. & MacLean, J.C. 2000. Linkage between ocean climate, post-smolt growth, and survival of Atlantic salmon (*Salmo salar* L.) in the North Sea area. - *ICES J. Marine Science* 57: 419-429.
- Fry, G. 2000. The landscape character of Norway - Landscape values of today and tomorrow - i B. Pedrol et al. (eds.) Essays on the Culture of European Landscape. Indigo. Zeist, Holland.

- Fry, G. & Puschmann, O. 2000. National Landscape Assessments: Norway: The National Landscape Character Programme. - Kap. 3 i D. M. Wascher (ed) Landscapes and Sustainability. ECNC / Countryside Agency.
- *Gaillard, J.M., Festa-Bianchet, M., Yoccoz, N.G., Loison, A., Toigo, C. 2000. How temporal variation in vital rates affects population dynamics of large herbivores. - *Ann Rev Ecol Syst* 31: 367-393.
- Gasparini, J., McCoy, K. D., Haussy, C., Tveraa, T. & Boulinier, T. 2000. Induced maternal response to the Lyme disease spirochete *Borrelia burgdorferi* in an Arctic seabird. - *Proc. Royal Society* 278: 617-620.
- Grøn, O., Kuznetsov, O., Røv, N., Yankov, A., Klokernes, T. & Abe, Y. 2000. Conflicts in cultural traditions and habitat use in an Evenk society in Northern Transbaikal: the development of sustainability strategies for a stressed environment. - *NNSI-PRA Bulletin* 3(1999):10.
- *Grønnesby, S. & Nygård, T. 2000. Using time-lapse video monitoring to study food selection by breeding Goshawks *Accipiter gentilis* in Central Norway. - *Ornis Fennica* xx: xxx-xxx.
- *Hansen, L.P. & Jacobsen, J.A. 2000. Distribution and migration of Atlantic salmon, (*Salmo salar* L.), in the sea. - s. 75-87 i Mills, D. (ed.) *The Ocean Life of Atlantic Salmon*. Fishing News Books, Atlantic Salmon Trust, Pitlochry, UK.
- Hesthagen, T., Berger, H.M., Saksgård, R., Schartau, A.K.L., Nøst, T. & Fløystad, L. 2000. Failure to reestablish perch in some highly acidified lakes in southernmost Norway. - *Water, Air & Soil pollution* (i trykk).
- *Hesthagen, T., Aastrop, G., Langåker, R. M., Farstad, M. & Berger, H. M. 2000. Responses of brown trout (*Salmo trutta* L.) to acidification and excess critical loads in lakes of western Norway with low ionic contents. - *Verh. Internat. Verein. Lomnol.* 27: 1-11.
- *Hertzberg, K., Yoccoz, N.G., Ims, R.A., Leinaas, H.P. 2000. The effects of spatial habitat configuration on recruitment, growth and population structure in arctic Collembolla. - *Oecologia* 124: 381-390.
- *Holst, J.C., Shelton, R., Holm, M. & Hansen, L. P. 2000. Distribution and possible migration routes of post-smolt Atlantic salmon in North-east Atlantic. - s. 65-74 i Mills, D. (ed.) *The Ocean Life of Atlantic Salmon*. Fishing News Books, Atlantic Salmon Trust, Pitlochry, UK.
- Hulten, A., Wasserman, D., Hawton, K., Jiang, G.X., Salander-Renberg, E., Schmidtke, A., Bille-Brahe, U., Bjerke, T. m.fl. 2000. Recommended care for young people (15-19 years) after suicide attempts in certain European countries. - *European Child & Adolescent Psychiatry* 9: 100-108.
- Husby, M. & Kålås, J.A. 2000. Monitoring of terrestrial breeding birds in Norway. - *Vogelwelt* 120 Suppl.:63-65.
- Høgda, K.A. & Karlsen, S.R. 2000. Using remote sensing for detection of caterpillar outbreaks in mountain birch forests, a new interesting approach. - I F.E. Wielgolaski (ed.) *Nordic Mountain Birch Ecosystems. Man and the Biosphere Series Volume ?* 2000, UNESCO PARIS and The Phartenon Publishing Group. In print.
- *Jacobsen, J. A. & Hansen, L. P. 2000. Feeding habits of Atlantic salmon at different life stages at sea. - s. 170-192 i Mills, D. (ed.) *The Ocean Life of Atlantic Salmon*. Fishing News Books, Atlantic Salmon Trust, Pitlochry, UK.
- *Jensen, A.J., Forseth, T. & Johnsen, B.O. 2000. Latitudinal variation in growth of young brown trout *Salmo trutta*. - *J. Anim. Ecol.* 69: 1010-1020.
- Jepsen, N., Pedersen, S. & Thorstad, E. 2000. Behavioural interactions between prey (trout smolts) and predators (pike and pikeperch) in an impounded river. - *Regulated Rivers: Research & Management* 16: 189-198.
- *Johnsen, A., Fiske, P., Amundsen, T., Lifjeld, J. T. & Rohde, P. A. 2000. Colour bands, mate choice and paternity in the bluethroat. - *Anim. Behav.* 59: 111-119.
- Järvi, T. (Co-ordinator), Johnsson, J., Fleming, I.A., Armstrong, J., Metcalfe, N.B., Nicieza, A.G., McKinley, R.S. & Ryman, N. 2000. Performance and ecological impacts of introduced and escaped fish: physiological and behavioural mechanisms. - *Second Annual Report to the European Commission. Institute of Freshwater Research, Drottningholm, Sweden.*
- *Jørgensen, E.H., Balm, P.H.M., Christiansen, J.S., Plotitsyna, N. & Ingebrigtsen, K. 2000. Influence of o,p-DDD on the physiological response to stress in Arctic charr. - *Aquatic Toxicology*.
- *Jørgensen, E.H., Celander, M., Goksøyr, A. & Iwata, M. 2000. The effect of stress on toxicant-dependent cytochrome P450 enzyme responses in the Arctic charr. - *Environ. Toxicol. Chem.*
- Krasnov, J.I. & Lorentsen, S.-H. 2000. Arctic skua *Stercorarius parasiticus*. - *Norsk polarinstitutt. Rapport* 113: 76-78.
- Krasnov, J.I. & Lorentsen, S.-H. 2000. Great skua *Catharacta skua*. - *Norsk polarinstitutt. Rapport* 113: 79-81.
- Kålås, J.A. 2000. The Great Snipe: survey and monitoring methods. - *OMPO - Newsletter* 21: 25-31.
- *Kålås, J. A., Steinnes, E. & Lierhagen, S. 2000. Lead exposure of small herbivorous vertebrates from atmospheric pollution. - *Environ. Pollution* 107: 21-29.
- *Linnell, J.D.C. & Strand, O. 2000. Conservation implications of aggressive intra-guild interaction among mammalian carnivores. - *Diversity & Distribution* 6 (6): 169-176.
- *Linnell, J.C.D., Barnes, B., Swenson, J. E. & Andersen, R. 2000. How vulnerable are denning bears to disturbance? - *Wildlife Soc. Bull.* 28 (2): 400-413.
- *Linnell, J.C.D., Swenson, J. E. & Andersen, R. 2000. Conservation of biodiversity in Scandinavian boreal forests: Large carnivores as flagships, umbrellas, indicators, or keystones ? - *Biodiversity and Conservation* 9 (7): 857-868.
- Lodge, D.M., Taylor, C.A., Holdich, D.M. & Skurdal, J. 2000. Nonindigenous Crayfishes Threaten Freshwater Ecosystems and Native Crayfish Biodiversity. - *Fisheries* 25(8): 7-20.
- Lodge, D.M., Taylor, C.A., Holdich, D.M. & Skurdal, J. 2000. Reducing Impacts of Exotic Crayfish Introductions: New Policy Needed. - *Fisheries* 25(8): 21-23.
- *Loison, A., Strand, O. & Linnell, J.D.C. 2000. Effect of temporal variation in reproduction on models of population viability: a case study relevant for remnant arctic fox populations in Scandinavia. - *Biol. Conservation*.
- Lorentsen, S.-H., Amundsen, T., Anthonisen, K. & Lifjeld, J. T. 2000. Molecular evidence for extrapair paternity and female-female pairs in the Antarctic Petrel. - *The Auk* 117: 1042-1047.
- Lorentsen, S.-H. & Tatarinkova, I.P. 2000. Herring gull *Larus argentatus*. - *Norsk Polarinstitutt. Rapport* 113: 91-93.
- Lorentsen, S.-H. & Tatarinkova, I.P. 2000. Great black-backed gull *Larus marinus*. - *Norsk Polarinstitutt. Rapport* 113: 97-99.
- Lorentsen, S.-H. & Pokrovskaya, I.V. 2000. Black guillemot *Cephus grylle*. - *Norsk Polarinstitutt. Rapport* 113: 128-130.
- *Lushai, G., Fjellsted, W., Marcovitch, O., Aagaard, K., Sherratt, T. N., Allen, J. A. & Maclean, N. 2000. Application of molecular techniques to non-lethal tissue samples of endangered butterfly populations (*Parnassius apollo* L.) in Norway for conservation management. - *Biol. Conservation* 94: 43-50.
- *Matthews, M.A., Poole, W.R., Thompson, C.E., McKillen, J., Ferguson, A., Hindar, K. & Wheelan, K.W. 2000. Incidence of hybridization between Atlantic salmon, *Salmo salar* L., and brown trout, *Salmo trutta* L., in Ireland. - *Fish. Mgmt. Ecol.* 7: 337-347.
- Michel, K., Ballinari, P., Bille-Brahe, U., Bjerke, T. m.fl. 2000. Methods used for parasuicide: Results of the WHO/EURO Multicentre Study on Parasuicide. - *Social Psychiatry and Psychiatric Epidemiology* 35: 156-163.
- *Mysterud, A., Yoccoz, N.G., Stenseth, N.C. & Langvatn, R. 2000. Relationships between sex ratio, climate and density in red deer: the importance of spatial scale. - *J. Anim. Ecol.* 69: 959-974.
- *Nellemann, C., Jordhøy, P., Støen, O.G. & Strand, O. 2000. Cumulative impacts of tourist resorts on wild reindeer (*Rangifer tarandus*) during winter. - *Arctic* 53 (1): 9-16.
- Nettleship, D.N. (ed.), Anker-Nilssen, T., Frederick, P., Jodice P., Palestis, B., Peakall, D.B., Stempniewicz, L. & Wells, P.G. 1999. Noteworthy publications. - *Waterbirds* 22(3): 482-490.
- *Nettleship, D.N. (red.), Anker-Nilssen, T., Jodice P., Kharitonov, S.P., Kongukhov, N.B., Palestis, B., Peakall, D.B., Stempniewicz, L. & Wells, P.G. 2000. Noteworthy publications. - *Waterbirds* 23(1): 130-142.
- *Nettleship, D.N. (red.), Anker-Nilssen, T., Jodice P., Kharitonov, S.P., Kongukhov, N.B., Palestis, B., Peakall, D.B., Stempniewicz, L. & Wells, P.G. 2000. Noteworthy publications. - *Waterbirds* 23(2): 298-311.
- *Nettleship, D.N. (red.), Anker-Nilssen, T., Jodice P., Kharitonov, S.P., Kongukhov, N.B., Palestis, B., Peakall, D.B., Stempniewicz, L. & Wells, P.G. 2000. Noteworthy publications. - *Waterbirds* 23(3): 524-534.
- *Nygård, T., Kenward, R. & Einvik, K. 2000. Radio telemetry studies of dispersal and survival in juvenile White-tailed Sea Eagles *Haliaeetus albicilla* in Norway. - s. 487-497 i Chancellor, R. D. & Meyburg, B.-U., (red.) *Raptors at risk*. World Working Group of Birds of Prey/Hancock House.
- *Odasz-Albrigtsen, A. M., Tømmervik, H. & Murphy, P. 2000. Decreased photosynthetic efficiency in plant species exposed to multiple airborne pollutants along

- the Russian-Norwegian border. – *Can. J. Botany* 78:1-18.
- *Rask, M., Appelberg, M., Hesthagen, T., Tammi, J., Beier, U. & Lappalainen, A. 2000. Fish Status og Nordic Lakes – species composition, distribution, effects of environmental changes. – *TemaNord* 2000: 508. 58 s.
- *Rikardsen, A.H. 2000. Effects of Floy and soft Vialpha tags on growth and survival of juvenile Arctic char. – *North American Journal of Fisheries Management* 20: 719-728.
- *Rikardsen, A.H., & Elliott, J.M. 2000. Variations in juvenile growth, energy allocation and life-history strategies of two populations of Arctic charr in North Norway. – *J. Fish Biol.* 56: 328-346.
- *Rikardsen, A.H., Amundsen, P.-A., Bjørn, P.A. & Johansen, M. 2000. Comparison of growth, diet and food consumption of sea-run and lake-dwelling Arctic charr. – *J. Fish Biol.* 57: 1172-1188.
- Røv, N. & Gjershaug, J. O. 2000. Conservation biology of the Javan Hawk-eagle (INS 0009). – Final report on a NORAD funded project on environmental cooperation between Indonesia and Norway. *Stensil.* 13 s.
- Røv, N. & Peneva, T.D. 2000. Great cormorant *Phalacrocorax carbo*. – *Norsk Polarinstitutt. Rapport* 113: 30-33.
- Røv, N., Tatarinkova, I.P. & Peneva, T.D. 2000. European chag *Phalacrocorax aristotelis*. – *Norsk Polarinstitutt. Rapport* 113: 34-36.
- Sandlund, O.T. & Bongard, T. 2000. The freshwater environment. – Ch 8 in: I.R. Weidema (ed.) *Introduced species in the Nordic countries.* *NORD* 2000:13 - *Nordisk ministerråd, København.*
- *Sandodden, R., Finstad, B. & Iversen, M. 2000. Transport stress in Atlantic salmon (*Salmo salar* L.) anaesthesia and recovery. – *Aquaculture Research* 32: 87-90.
- *Sandvik, H. 2000. A new evolutionary synthesis: do we need one? – *Trends in Ecology and Evolution* 15, 205.
- *Sarlov-Herlin, I. & Fry, G. 2000. Dispersal of woody plants in forest edges and hedgerows in a Southern Swedish agricultural area: the role of site and landscape structure. – *J. Landscape Ecol.* 15: 229-242.
- Schartau, A.K.L., Walseng, B. & Snucins, E. 2000. Correlation between microcrustaceans and environmental variables along an acidification gradient in Sudbury, Canada. – *Water, Air & Soil pollution* (i trykk).
- *Skarpe, C. 2000. Final report on INCO-DC Project No. ERBIC18CT970162. – I Global change and Subsistence rangelands in Southern Africa.
- *Skarpe, C. 2000. Desertification, no-change or alternative states: Can we trust simple models on livestock impact in dry rangelands? – *App. Veg. Sci.* 3: 261-268.
- *Skarpe, C., Bergström, R., Bråten A.L. and Danell K. 2000. Browsing in a heterogeneous savanna. – *Ecography* 23: 632-640.
- *Skartveit, J., Ødegaard, F. & Solhøy, T. 2000. *Platyderus ruficollis* (Marsham) (Coleoptera, Carabidae) new to Scandinavia. – *Norw. J. Entomol.* 47: 197-198.
- Skurdal, J. et al. 2000. World Commission on Dams Case Studies. The Glomma & Laagen Basin Norway. – Report to the World Commission on Dams 188 s. + vedlegg.
- Skurdal, J., Ostdahl, T. & Taugbøl, T. 2000. The Glomma and Laagen river basin in Norway - an integrated system of hydropower dams. – s. 149-158 i *Proceedings of an International Symposium on Dams, Reservoirs and Nature Conservation, Wetlands International Japan.*
- *Smith, M. E., Linnell, J.C.D., Odden, J. & Swenson, J. E. 2000. Methods for reducing livestock losses to predators: A. Livestock guardian animals. – *Acta Agri.Scand. Sec. A. Anim. Sci.* 50: 279-290.
- *Smith, M. E., Linnell, J.C.D., Odden, J. & Swenson, J. E. 2000. Methods for reducing livestock losses to predators: B. Aversive conditioning, deterrents and repellents. – *Acta Agri.Scand. Sec. A. Anim. Sci.* 50: 304-315.
- *Solberg, E.J., Loison, A., Sæther, B.E. & Strand, O. 2000. Age-specific harvest mortality in a Norwegian moose (*Alces alces* L.) population; A consequence of hunter mortality. – *Wildl. Biol.* 6: 41-52.
- *Solberg, E.J., Ringsby, T.H., Altwegg, A. & Sæther, B.-E. 2000. Fertile House Sparrow (*Passer domesticus*) x Tree Sparrow (*Passer montanus*) hybrids? – *J. Ornithol.* 141: 102-104.
- *Staurnes, M. & Finstad, B. 2000. The effects of dietary NaCl supplement on hypoosmoregulatory ability and sea water preference of Arctic charr (*Salvelinus alpinus* L.) smolts. – *Aquaculture Research* 31: 737-743.
- *Stokke, S. & du Toit, T. 2000. Sex and size related differences in the dry season feeding patterns of elephants in Chobe National Park, Botswana. – *Ecography* 23: 70-80.
- Stokke, S. 2000. Sexual segregation in the African Elephant () – Ph.D. thesis, Norwegian University of Science and Technology (NTNU). 28 s. + 4 papers.
- Strand, O., Landa, A., Linnell, J. D. C., Zimmermann, B., & Skogland, T. 2000. Social organisation of the Arctic fox. – *J. Mammalogy* 81 (1): 223-233.
- Strann, K.-B. 2000. Common tern *Sterna hirundo*. – *Norsk Polarinstitutt. Rapport* 113: 108-109.
- Strann, K.-B. & Bianki, V.V. 2000. Mew gull *Larus canus*. – *Norsk Polarinstitutt. Rapport* 113: 86-87.
- Strann, K.-B., Yu, V., Cherenkov, S. & Cherenkov, A.E. 2000. Lesser black-backed gull *Larus fuscus*. – *Norsk Polarinstitutt. Rapport* 113: 88-90.
- Strann, K.-B. & Golovin, A.N. 2000. Black-headed gull *Larus ridibundus*. – *Norsk Polarinstitutt. Rapport* 113: 84-85.
- Strann, K.-B. & Tatarinkova, I.P. 2000. Ruddy turnstone *Arenaria interpres*. – *Norsk Polarinstitutt. Rapport* 113: 70-71.
- Strann, K.-B. & Tatarinkova, I.P. 2000. Red-necked phalarope *Phalaropus lobatus*. – *Norsk Polarinstitutt. Rapport* 113: 72-73.
- Strann, K.-B. & Tatarinkova, I.P. 2000. Eurasian oystercatcher *Haematopus ostralegus*. – *Norsk Polarinstitutt. Rapport* 113: 66-67.
- Strann, K.-B. & Tatarinkova, I.P. 2000. Purple sandpiper *Calidris maritima*. – *Norsk Polarinstitutt. Rapport* 113: 68-69.
- *Strumse, E. 2000. (D.J. Porteous). Book review of Environmental aesthetics. Ideas, politics and planning. – *Journal of Architectural and Planning Research* 17 (1), Spring, 85 – 86.
- *Stubsjøen, T., Sæther, B.-E., Solberg, E.J., Heim, M. & Rolandsen, C. M. 2000. Moose (*Alces alces* L.) survival in three populations in northern Norway. – *Can. J. Zool.* 78:1822-1830.
- Sun, Y.-H., Swenson, J.E. & Fang, Y. 2000. Home range and social behaviour of hazel grouse during the spring in the Changbai Mountains, northeastern China. – *Game and Wildlife Science* 17:189-198.
- Swenson, J.E., Dahle, B. & Sandegren, F. 2000. Intra-specific predation in Scandinavian brown bears older than cubs-of-the-year. – *Ursus* 12: in press.
- Swenson, J.E., Sandegren, F., Segerström, P. & Brunberg, S. 2000. Factors associated with loss of brown bear cubs in Sweden. – *Ursus* 12: in press.
- *Systad, G. H., Bustnes, J. O., Erikstad, K. E. 2000. Behavioral responses to decreasing day length in Arctic wintering sea ducks. – *Auk* 117: 33-40.
- *Sæther, S.A., Fiske, P., Kålås, J.A. & Gjøl, J.M. 2000. Females of the lekking great snipe do not prefer males with whiter tails. – *Anim. Behav.* 59: 273-280.
- Tasker, M. (red.), Anker-Nilssen, T., Barrett, R., Becker, P.H., Camphuysen, K., Chapdelaine, G., Davoren, G., Furness, B., Garthe, S., Hüppop, O. & Montevicchi, B. 2000. Report of the Working Group on Seabird Ecology. Institut für Vogelforschung "Vogelwarte Helgoland", Wilhelmshaven, 20-23 March 2000. – *ICES CM 2000/*, Oceanography Committee, København, 72 s.
- *Thorstad, E. B., Økland, F. Heggberget, T. G. & Søltnæs, E. 2000. Re-establishment of Atlantic salmon (*Salmo salar* L.) and sea trout (*Salmo trutta* L.) after rotenone treatment of a infected river. – s. 175-184 i Moore, A. & Russell, I. A. (eds.) *Advances in Fish Telemetry.* Center for Environment, Fisheries and Aquaculture Science, Lowestoft Laboratory, UK.
- *Thorstad, E. B., Økland, F. & Finstad, B. 2000. Effect of telemetry transmitters on swimming performance of adult Atlantic salmon. – *J. Fish Biol.* 57: 531-535.
- *Thorstad, E. B., Økland, F., Koed, A. & McKinley, R. S. 2000. Radio-transmitted electromyogram signals as indicators of swimming speed in lake trout and brown trout. – *J. Fish Biol.* 57: 547-561.
- *Thorstad, E. B., Økland, F., Rowsell, D. & McKinley, R. S. 2000. A system for automatic recording of fish tagged with coded acoustic transmitters. – *Fish. Management Ecol.* 7: 281-294.
- *Thorstad, E.B., Økland, F., Rowsell, D. & McKinley, R.S. 2000. A new system for automatic recording of fish tagged with coded acoustic transmitters. – *Fisheries Management and Ecology* 7: 281-294.
- *Tømmervik, H. 2000. Vegetation damage studies in the Jarfjordfjell area, Northern Norway, by use of airborne CASI spatial mode data. – *Remote Sensing Reviews* 18: 19-51.
- *Tømmerås, B.Å. 2000. Individual variation in behavioural attraction and corresponding olfactory receptor capability to enantiomers of the pheromone ipsdienol in the pine engraver *Ips pini*. – *Norwegian J. Entomology* 47: 125-130.
- *Vittersø, J., Vorkinn, M., Vistad, O. I., & Vaagland, J. 2000. Tourist experiences and attractions. – *Annals of Tourism Research*, 27, (2) 432-450.

- Walseng, B. & Schartau, A.K.L. 2000. Crustacean communities in Canada and Norway: comparison of species along a pH gradient. – *Water, Air & Soil pollution* (i trykk).
- *Waits, L., Taberlet, P., Swenson, J.E., Sandegren, F. & Franzén, R. 2000. Nuclear DNA microsatellite analysis of genetic diversity and gene flow in the Scandinavian brown bear (*Ursus arctos*). – *Mol. Ecol.* 9: 421-431.
- Wimbledon, W.A.P., Andersen, S., Cleal, C.J., Cowie, J.W., Erikstad, L., Gonggrijp, G.P., Johansson, C.E., Karis, L.O. & Suominen, V. 2000. Geological World Heritage: GEOSITES – a global comparative site inventory to enable prioritisation for conservation. – *Mem. Deser. Carta Geol. d'It. LIV* (1999): 45-60.
- Yoccoz, N.G., Hansson, L. & Ims, R.A. 2000. Geographical differences in size, reproduction and behaviour of bank voles in relation to density variation. – *Polish J. Ecol.* 48: 63-72
- Yoccoz, N.G. & Stenseth, N.C. 2000. Understanding the dynamics of bank vole populations demographic variability, stochasticity and density-dependence. – *Polish J. Ecol.* 48: 75-86.
- Ødegaard, F. 2000. Dispersal and establishment of alien beetle species in compost heaps of Northern Europe. – s. 137-151 i *Proceedings of workshop on ecological corridors for invertebrates: strategies of dispersal and recolonisation in today's agricultural and forestry landscapes*. Neuchatel, Switzerland, 10-12 May 2000.
- Ødegaard, F. 2000. Protection and management of invertebrates in Norway. Status 2000. – s. 56-57. in *Report of the 6th meeting of group of experts on conservation of invertebrates*. Neuchatel, Switzerland, 13 May 2000. Council of Europe, Strasbourg.
- *Ødegaard, F. 2000. The relative importance of trees versus lianas as hosts for phytophagous beetles in tropical forests. – *J. Bio. Geograph.* 27: 283-296.
- *Ødegaard, F. & Ligaard, S. 2000. Contribution to the knowledge of Norwegian Coleoptera. – *Norw. J. Entomol.* 47: 7-19.
- *Ødegaard, F. & Tømmerås, B.Å. 2000. Compost heaps refuges and stepping-stones for alien arthropod species in Northern Europe. – *Diversity and Distributions* 6: 45-59.
- *Ødegaard, F., Diserud, O.H., Engen, S. & Aagaard, K. 2000. The magnitude of local host specificity for phytophagous insects and its implications for estimates of global species richness. – *Conser. Biol.* 14: 1182-1186.
- *Ødegaard, F. 2000. How many species of arthropods? Erwin's estimate revised. – *Biol. J. Linn. Soc.*, 71: 583-597.
- Økland, F., Fleming, I.A., Thorstad, E.B., Finstad, F., Einum, S. & McKinley, R.S. 2000. EMG telemetry to record the intensity of swimming- and breeding-related behaviour in Atlantic salmon - s. 51-58 i *Moore, A. & Russell, I. A. (eds.) Advances in Fish Telemetry*. Center for Environment, Fisheries and Aquaculture Science, Lowestoft Laboratory, UK.
- *Åberg, J., Jansson, G., Swenson, J.E. & Mikusinski, G. 2000. Difficulties in detecting habitat selection by animals in generally suitable areas. – *Wildl. Biol.* 6: 89-99.
- *Åberg, J., Swenson, J.E. & Andrén, H. 2000. The dynamics of hazel grouse (*Bonasa bonasia*) occurrence in habitat fragments. – *Can. J. Zool.* 78: 352-358.
- Aakra, K., Hanssen, O. & Ødegaard, F. 2000. A collection of spiders (*Araneae*) from palsa bogs in the vicinity of Vardø, northern Norway. – *Fauna norv.* 20: 43-47.
- *Aamlid, D., Tørseth, K., Venn, K., Stuanes, A.O., Solberg, S., Hysten, G., Christophersen, N. & Framstad, E. 2000. Changes in forest health in Norwegian boreal forests during 15 years. – *Forest Ecology and Management* 127: 103-118.
- *Aamlid, D., Tørseth, K., Venn, K., Stuanes, A.O., Solberg, S., Hysten, G., Aamlid, D., Vassilieva, N., Aarrestad, P.A., Gytarsky, M.L., Lindmo, S., Karaban, R., Korotov, V., Rindal, T., Kuzmocheva, V., Venn, K. 2000. The ecological state of the ecosystem in the border areas between Norway and Russia. – *Boreal Env. Res.* 5: 257-278.
- *Aarestrup, K., Jepsen, N., Rasmussen, G., Økland, F., Thorstad, E.B. & Holdensgaard, G. 2000. Pre-spawning migratory behavior and spawning success of sea-ranched Atlantic salmon (*Salmo salar* L.) in the River Gudena, Denmark. – *Fish. Mngm. Ecol.* 7: 387-4000.
- *Aarrestad, P.A. 2000. The ecological state of the ecosystems in the border areas between Norway and Russia. – *Boreal Environment Research* 5: 257-278.
- *Aarrestad, P.A. 2000. Plant communities in broad-leaved deciduous forests in Hordaland county, Western Norway. – *Nord. J. Bot.* 20: 449-466.
- *Aas, Ø., Haider, W. & Hunt, L. 2000. Angler responses to potential harvest regulations in a Norwegian sport fishery: A conjoint-based choice modeling approach. – *North American Journal of Fisheries Management* 20, 940-950.

NINA-publikasjoner 2000 / Publications from NINA 2000

- Anker-Nilssen, T. & Aarvak, T. 2000. Lundens populasjonsøkologi på Røst i 1999. (The population ecology of Puffins at Røst in 1999.) - NINA Oppdragsmelding 636: 1-36.
- Anon. 2000. NINAs avdeling på Lillehammer; Avdeling for naturbruk. Brosjyre. 8 s.
- Bakkestuen, V., Stabbetorp, O. E., Eilertsen, O., Oftten, A. & Brattbakk, I. 2000. Terrestrisk naturovervåking. Vegetasjonsøkologiske undersøkelser av boreal bjørkeskog i Øvre Dividal og Gutulia nasjonalparker - reanalyser 1998. (Monitoring terrestrial ecosystems: ecological investigations of vegetation in the boreal birch forest of Dividalen and Gutulia National Parks - reanalysis 1998.) - NINA Oppdragsmelding 612: 1-58.
- Bekkby, T., Bjørge, A. & Erikstad, L. 2000. Afterd og habitatbruk hos steinkobbe undersøkt ved hjelp av radiotelemetri og geografiske informasjonssystemer - I Gunnerød, T.B. (red.) Årsmelding NINA-NIKU 1999.
- Bendiksen, E., Bakkestuen, V., Stabbetorp, O. & Wilmann, B. 1999. Miljøundersøkelser i Østmarka. To års vegetasjonsøkologiske studier i influensområdet til Romeriksporten. - NINA, Fremdriftsrapport, Stensil. 14 s. In Norwegian only.
- Berger, H. M. 2000. Ørekyte (*Phoxinus phoxinus*) i Høyeåna i Mandalsvassdraget i Vest-Agder 1999. (Distribution of European minnow (*Phoxinus phoxinus*) in the River Høyeåna (Mandalselva watershed) in the County of Vest-Agder, Southern Norway) - NINA Oppdragsmelding 633: 1-31.
- Bjerke, T. & Kaltenborn, B. P. 2000. Holdninger til ulv. En undersøkelse i Hedmark, Østfold, Oslo og Akershus. (Attitudes toward wolves. A survey in Hedmark, Østfold, Oslo, and Akershus.) - NINA Oppdragsmelding 671: 1-34.
- Bongard, T. (red.) 2000. Rapport fra Fagkonferanse i programmet Biologisk mangfold - Dynamikk, trusler og forvaltning. Vetre konferansesenter 20.-21.10.1999. – NINA Temahefte 15: 1-32. In Norwegian only.
- Bongard, T. (red.) 2000. Rapport fra Fagkonferanse i programmet «Biologisk mangfold - Dynamikk, trusler og forvaltning. Vetre konferansesenter 20.-21.10. 1999. - NINA Temahefte 15: 1-32.
- Brøseth, H., Pedersen, H.C. & Solberg, E. J. 2000. Utvikling og anvendelse av GIS-basert beslutningsverktøy i forvaltning av store rovdyr. (Development of GIS-based decision tools for large carnivore management). - NINA Oppdragsmelding 627: 1-17.
- Bustnes, J. O. & Syrstad, G.-H. 2000. Vinterøkologi hos stellerand. Oppsummering av resultater fra forskningsprosjekt i Varangerfjorden, 1996-2000. (Wintering ecology of Steller's eiders. Results from a research project i Varangerfjord, 1996-2000.) - NINA Oppdragsmelding 662: 1-22.
- Dervo, B. K. & Østdahl, T. 2000. Lokal forvaltning av utnyttbare vilt- og fiskeressurser – status for 1998 og 1999. (Local management of exploited game and fish resources – status for 1998 and 1999). – NINA Oppdragsmelding 657: 1-64.
- Ekeberg, A. K. & Walseng, B. 2000. Kolonisering av tre nyetablerte fangdammer i Trøgstad kommune. (Colonization of three newly constructed wetlands in Trøgstad municipality, S. E. Norway.) - NINA Fagrapport 043: 1-49.
- Erikstad, L. & Stabbetorp, O. E. 2000. Analyse av naturens sårbarhet i forhold til planlagt ny vannoverføringstunnel Holsfjorden - Oslo. (Analysis of nature vulnerability in relation to construction of a tunnel for transport of water from the lake Holsfjorden to Oslo.) - NINA Oppdragsmelding 637: 1-17.
- Erikstad, L. & Stabbetorp, O. E. 2000. Naturens sårbarhet i forhold til planlagt ny vannoverføringstunnel Holsfjorden - Oslo. Kart i målestokk 1:20 000. - NINA, avd. for landskapsøkologi, Kart 2000-1.

Faktaark / Fact sheets

- 2000-1. Om antall leddyr på jorda (norsk og engelsk utgave)
- 2000-2. Om status for lakseparasitten Gyrodactylus salaris.
- 2000-3. Om vindkraftverk på Hitra

- 2000-6. Om naturens sårbarhet ved ny vannoverføringsstunnel Holsfjorden-Oslo
- 2000-7. Om studier av lakseunger fra Altaelva
- 2000-9. Om merking av kulturlaks i Norge
- Finstad, B., Strand, R., Kroglund, F., Teien, H.-C. & Hartvigsen, R. 2000. Suldalslåden: Fisk og vannkjemisk status våren 1998. (River Suldalslågen, fish and water chemistry, spring 1998). – NINA Oppdragsmelding 644: 1-25.
- Fiske, P., Østborg, G. M. & Fløystad, L. 2000. Rømt oppdrettslaks i sjø- og elvefisket i årene 1989-1999. (Escapes of reared salmon in coastal and riverine fisheries in the period 1989-1999). – NINA Oppdragsmelding 659: 1-27.
- Grimnes, A., Finstad, B. & Bjørn, P.A. 2000. Registreringer av lakselus på laks, sjøørret og sjørøye i 1999. (Registrations of salmon lice on Atlantic salmon, sea trout and arctic charr in 1999) – NINA Oppdragsmelding 634: 1-34.
- Gunnerød, T. B. (red.) 2000. Annual Report 1999: <http://ninaniku.no/1999> + appendix (Lists of publications).
- Gunnerød, T. B. (red.) 2000. Årsmelding 1999: <http://ninaniku.no/1999> + vedlegg (Publikasjonslister).
- Gaare, E. & Tømmervik H. 2000. Overvåking av lavbeiter i Finnmark. (Monitoring of lichen grazing areas in Finnmark) - NINA Oppdragsmelding 638: 1-31.
- Gaare, E. & Tømmervik, H. 2000. Overvåking av lavbeiter i Øst-Finnmark. (Monitoring of lichen grazing in East Finnmark.) - NINA Oppdragsmelding 669: 1-28.
- Gaare, E., Skogen, A. & Strand, O. 2000. Overvåking av Cs-137 i Dovrefjell og Rondane i perioden 1997-1999. (Monitoring Cs-137 in the Dovre-Rondane region 1997-1999). – NINA Oppdragsmelding 616: 1-43.
- Hansen, L. & Aarvik, L. 2000. Sjeldne insekter i Norge. 3 Sommerfugler (*Lepidoptera*). (Rare species of insects in Norway. 3 Moths and butterflies (*Lepidoptera*)). - NINA Fagrapport 38: 1-145.
- Hay, C.J., Næsje, T.F., Breistein, J., Hårsaker, K., Kolding, J., Sandlund, O.T. & Zyl, B. v. 2000. Fisk populations, gill net selektivitet, and artisanal fisheries in the Okavango River, Namibia. – NINA-NIKU Project Report 010: 1-105.
- Heggberget, T. G., Skilbrei, O., Thorstad, E. B., Moen, V. & Johnsen, B. O. 2000. Merking av kulturlaks i Norge – en utredning av aktuelle metoder, kostnader og effekter. (Tagging of hatchery produced salmon in Norway – potential methods, costs and effects.) – NINA Oppdragsmelding 640: 1-25.
- Heggberget, T. M. 2000. Kalking av sure vassdrag, reetablering av oter, mink og vannspissmus. Årsrapport juni 1999/mai 2000. (Liming of acidified rivers and lakes, re-establishment of otters, American mink and water shrews. Annual report June 1999/ May 2000).- NINA Oppdragsmelding 660: 1-10.
- Hesthagen, T. & Saksgård, R. 2000. Effekt på kalking på fiskebestander i innsjøer med vekt på røye. (Effects of liming on fish populations, with special emphasis on Arctic char (*Salvelinus alpinus*)). – NINA Oppdragsmelding 643: 1-18.
- Hesthagen, T., Skjelkvåle, B. L., Henriksen, A. & Østborg, G. 2000. 1000-sjøers undersøkelsen: endringer i fiskestauts i perioden 1986-95. - NINA Oppdragsmelding 674.
- Hesthagen, T., Nøst, T., Berger, H. M., Schartau, A. K. L., Saksgård, R. & Fløystad, L. 2000. Forsøk med reetablering av abbor i forsurede innsjøer på Sørlandet. En analyse basert på fiskeutsettinger. (Experimental reintroduction of European perch in acid lakes in southern Norway.) - NINA Oppdragsmelding 664: 1-30.
- Hvidsten, N. A., Knutsen, J. A., Torstensen, E., Danielsen, D. & Gjøsæter, J. 2000. Konsekvenser av havneutbygging for laksesmolt fra Numedalslågen. (Possible consequences of harbour expansion for the Atlantic salmon smolt from the River Numedalslågen.) - NINA Oppdragsmelding 661: 1-22.
- Hvidsten, N. A., Sægvog, H., Jensen, A. J. & Johnsen, G. H. 2000. Konsekvensutgreiing Kjøsnestfjorden kraftverk - fisk og fiske. (Environmental assessment of the development of the Kjøsnestfjord power plant - effects on fish and fisheries.) - NINA Oppdragsmelding 629: 1-16.
- Hørsaker, K., Larsen, B. M. & Dervo, B. K. 2000. Overvåking av amfibier i Norge. Forslag til overvåkingsmetodikk, overvåkingsområder og deltagere i en atlasundersøkelse. (Monitoring amphibians in Norway. Suggestion for monitoring methods, monitoring areas and participants in a national atlas survey.) - NINA Oppdragsmelding 652: 1-27.
- Jonsson, B., Muniz, I.P., Jonsson, N. & Svalastog, D. 2000. Sjøaureovervåking langs Skagerrakkysten. Forprosjekt IV. Drift av merkestasjoner, ombygging av utstyr og ungfiskinventeringer i utvalgte bekkelokaliteter. - NINA, Oslo, 39 s.
- Krogstad, S., Christiansen, F., Smith, M. E., Røste, O. C., Aanesland, N., Tillung, R. H. & Thorud, L. 2000. Forebyggende tiltak mot roviltskader på sau. Gjeting og bruk av vokterhund i Lierne. Sluttrapport 2000. (Protective measures against depredation on sheep: shepherding and use of livestock guardian dogs in Lierne. Final report - 2000.) - NINA Fagrapport 41: 1-66.
- Kålås, J. A. (red.) 2000. Terrestrisk naturovervåking. Smågnagere og fugl i TOV-områdene, 1999. (Monitoring programme for terrestrial ecosystems. Small rodents and birds in the TOV-areas, 1999.) – NINA Oppdragsmelding 653: 1-33.
- Langvatn, R. 2000. Overvåking av hjortevilt - hjort. Årsrapport for Sogn og Fjordane 1999. (Monitoring cervid populations - red deer. Annual report for Sogn and Fjordane 1999.) - NINA Oppdragsmelding 648: 1-15.
- Langvatn, R. 2000. Overvåking av hjortevilt - hjort. Årsrapport Region sør (Rogaland - Hordaland) 1999. (Monitoring cervid populations - red deer. Annual report Region South (Rogaland - Hordaland) 1999.) - NINA Oppdragsmelding 647: 1-18.
- Langvatn, R. 2000. Overvåking av hjortevilt - hjort. Årsrapport Region nord (Sør-Trøndelag) 1999. (Monitoring cervid populations - red deer. Annual report Region North (Sør-Trøndelag) 1999.) - NINA Oppdragsmelding 649: 1-16.
- Larsen, B. M., Hørsaker, K., Bakken, J. & Barsted, D. V. 2000. Elvemusling *Margaritifera margaritifera* i Steinkjervassdraget og Figga, Nord Trøndelag. Forundersøkelse i forbindelse med planlagt rotenonbehandling. (The freshwater pearl mussel *Margaritifera margaritifera* in Steinkjervassdraget and Figga, Nord-Trøndelag. Preliminary survey in connection with planned rotenon treatment.) - NINA Fagrapport 039: 1-39.
- Lorentsen, S.-H. 2000. Det nasjonale overvåkingsprogrammet for sjøfugl. Resultater til og med hekkesesongen 2000. (The national monitoring programme for seabirds. Results including the breeding season 2000.) - NINA Oppdragsmelding 670: 1-30.
- Lorentsen, S.-H. & Øien, I. 2000. Årtusentelling av sjøfugl og vannfugl. - Utredning gitt til Direktoratet for naturforvaltning. 95 s.
- Lorentsen, S.-H. 2000. Bestandsovervåking av sjøfugl i NINA. - I Gunnerød, T.B. (red.) Årsmelding NINA• NIKU 1999, <http://ninaniku.no/1999>.
- Nygaard, T. 2000. Utredning av biologiske konsekvenser ved masseuttak i munningen av Verdalselva, med vekt på marine dykkender. (Evaluation of biological consequences of gravel excavation in the mouth of the Verdalselva river, with emphasis on marine diving ducks.) - NINA Oppdragsmelding 632: 1-21.
- Nøst, T., Schartau, A. K. & Daverdin, R. H. 2000. Kjemisk overvåking av norske vassdrag. Elveserien 1999. (Monitoring of the water chemistry in norwegian lakes an rivers 1999.) - NINA Oppdragsmelding 655: 1-48.
- Nøst, T., Sægvog, H., Hellen, B. A., Jensen, A. J. & Urdal, K. 2000. Fiskeribiologiske undersøkelser i Eidfjordvassdraget, Hordaland fylke 1999. (A survey on the fish community in the Eidfjord River-system, county of Hordaland 1999.) - NINA Oppdragsmelding 645: 1-41.
- Pedersen, H. C. & Fossøy, F. 2000. Accumulation of heavy metals in circumpolar willow ptarmigan populations. (Akkumulering av tungmetaller i sirkumpolare lirypebestander.) - NINA Oppdragsmelding 646: 1-31.
- Rikardsen, A. H., Johansen, M. & Svenning, M. A. 2000. Fiskeribiologiske etterundersøkelser av Adamselv reguleringen 1999. (Status of the fish populations in the Adamsfjord watercourse 1999) - NINA Oppdragsmelding 639: 1-34.
- Røv, N. & Gjershaug, J. O. (eds.) Conservation biology of the Javan Hawk-eagle (INS 0009). Final report. 12 pp.
- Saksgård, L., Jensen, A. J., Finstad, B., Jensås, J. G. & Johnsen, B. O. 2000. Smoltutsettinger i Auravassdraget. Årsrapport 1999. (Stockings of Atlantic salmon on anadromous brown trout smolts in the Aura watercourse. Annual report 1999.) - NINA Oppdragsmelding 635: 1-20.
- Stabbetorp, O. E., Svalastog, D. & Erikstad, L. 2000. Kartlegging av naturverdier på Løkeneshalvøya i Asker kommune. (Natural values on the peninsula Løkeneshalvøya, Saker municipality.) - NINA Oppdragsmelding 642: 1-29.
- Strand, R. & Finstad, B. 2000. Smoltproduksjonsforsøk og utsetting av laks i Halselva og Altaelva – 1999. (Smolt production experiments and releases of salmon in the River Hals and Alta – 1999). NINA Oppdragsmelding 631: 1-23.
- Strand, R., Finstad, B., Kroglund, F. & Teien, H.-C. 2000. Forseringsstatus og effekter på smolt i Suldalslågen våren 1999. (Acidification and effects on Atlantic salmon smolts in River Suldalslågen, spring 1999.) - NINA Oppdragsmelding 672: 1-24.

- Strann, K.-B., Systad, G.-H. & Tømmervik, H. 2000. Flora og fauna registrering i Målselvtløpet Naturreservat, samt revisjon av vegetasjonskart. (Investigations of flora and fauna in the delta Målselvtløpet Nature Reserve. Revision of vegetation map). – NINA Oppdragsmelding 658: 1-18.
- Svenning, M.-A. 2000. Etterundersøkelser i Reisaelva, Troms, med hensyn på tetthet av laksunger og steinulpe. (Densities of juvenile salmon (*Salmo salar*) and sculpin (*Cottus poecilopus*) in the Reisa River, Troms.) – NINA Oppdragsmelding 663: 1-16.
- Svenning, M.-A., Johansen, M. & Karstad Hansen, Ø. 2000. Kartlegging av fiskebestandene i potensielle sjørøyevassdrag i Karlsøy kommune, Troms (Survey of the fish populations in watercourses in Karlsøy, Troms county, with possible stocks of anadromous Arctic charr). – NINA Oppdragsmelding 613: 1-14.
- Systad, G. H., Myrvoll, E. R., Tømmervik, H., Rikardsen, A. & Strann, K.-B. 2000. Skredsikring av E6 Indre Nordnes - Skardalen. Konsekvensvurdering, vurdering av kulturmiljø og naturmiljø - NINA Oppdragsmelding 668: 1-55. In *Norwegian only*.
- Systad, G. H., Tømmervik, H. & Strann, K.-B. 1999. RV 889 HP 03 Snefjord - Havøysund. Utbedring til helårsstandard. Konsekvensutredning, naturfaglig vurdering. - NINA Oppdragsmelding 630: 1-33. In *Norwegian only*.
- Thorstad, E. B., Næsje, T. F., Finstad, B. & Breistein, J. B. 2000. Effekter av fang og slipp fiske - undersøkelser av laks i Altaelva 1998 og 1999. (Effects of catch and release. - Studies of Atlantic salmon in the River Alta in 1998 and 1999.) - NINA Oppdragsmelding 656: 1-26.
- Thorstad, E.B., Økland, F., Berger, H. M. & Kroglund, F. 2000. Vandring hos laks ved Rygene kraftverk i Nidelva, Aust-Agder - telemetriundersøkelser 1999. (Migration of Atlantic salmon at Rygene power station in the River Nidelva, Aust-Agder county - telemetry studies in 1999.) - NINA Oppdragsmelding 654: 1-30.
- Tømmervik, H. 2000. Reinbeitkartlegging Mauken - Blåtind - Fagerfjell. (Monitoring of the reindeer grazing areas in Mauken - Blåtind - Fagerfjell) - NINA Oppdragsmelding 641: 1-34.
- Tømmerås, B. Å., Wilmann, B., Ødegaard, F., Gjershaug, J. O., Breistein, J., Abiløsdnes, J., Prestø, T., Aakra, K. & Krogstad, S. 2000. Effekter av fragmentering på biodiversitet i granskog. (Effects of fragmentation on biodiversity in spruce forest.) – NINA Fagrapport 40: 1-89.
- Ugedal, O., Forseth, T., Jonsson, B. & Mooij, W. 2000. Terrestrisk naturovervåking. Langtidstudier for radioaktivitet i ferskvann. (Long-term development in radioactivity in freshwater ecosystems.) – NINA Oppdragsmelding 650: 1-15.
- Økland, F., Hay, C.J., Næsje, T. F. & Thorstad, E. B. 2000. Movements and habitat utilisation of cichlids in Zambezi River, Namibia. A radio telemetry study in 1999-2000. – NINA-NIKU Project Report 011: 1-18.
- Aakra, K. & Hauge, E. 2000. Provisional list of rare and potentially threatened spiders (Arachnida: Araneae) in Norway including their proposed Red List status. (Midlertidig liste over sjeldne og potensielt truede edderkopper (Arachnida: Araneae) i Norge inkludert deres foreslåtte Rød Liste status.) - NINA Fagrapport 42: 1-38.
- Aarrestad, P. A. & Vandvik, V. 2000. Vegetasjonsendringer i vestnorsk kystlynghei - effekter av skjøtselssjelformene brann og sauebeite ved rehabilitering av gammel lynghei på Lurekalven i Hordaland. (Vegetation changes in west-Norwegian coastal heathland - effects on the management methods fire and sheep grazing in rehabilitation of old heathland on Lurekalven in Hordaland.) - NINA Fagrapport 44: 1-60.
- Aas, Ø., Birkeland, H. & Thrane C. 2000. Laksefiskere i Orkla, Namsenvassdraget, Altaelva og Eibyelva: fiskevaner, holdninger til fiskeregler og økonomisk forbruk. (Fishing behavior, attitudes toward harvest regulations, and economic expenditure of salmon anglers in six Norwegian salmon rivers.) - NINAS Oppdragsmelding 665: 1-32.

ANDRE PUBLIKASJONER / Other publications

- Andersen, R., Linnell, J.C.D., Odden, J., Gangås, L. & Karlsen, J. 2000. Rådyret - gaupas favoritt i Skandinavia. - Hjørtevitet 2000: 2-5.
- Anker-Nilssen, T. 2000. Sjøfugl. - s. 38-47 i Anon., (red.) Sluttrapport fra avslutningsseminar for forskningsprogrammene Marine ressurser og miljø (MAREMI) og Marin ressursforvaltning (MARRES), Holms Hotell, Geilo, november 1999. Norges forskningsråd, Oslo.
- Anker-Nilssen, T. 2000. The population ecology of Atlantic puffins breeding in Røst. - Prosjektpresentasjon på Internett for BP i Norge (www.bp.no).
- Anker-Nilssen, T. 2000. Havsvaleprosjektets resultater i 1999. - Ringmerkaren 13: 155-165.
- Anker-Nilssen, T. 2000. Røstprosjektet. - Ringmerkaren 13: 61.
- Anker-Nilssen, T. & Hjort, B. 2000. Taksering av lunde på Heryken i Røst. Fotodokumentasjon av prøvefeltene i *Star-systemet* med kartskisse og metodebeskrivelse. - CD-rom med søkbare bilder av 322 prøvefelt. (Inngår i Det nasjonale overvåkningsprogrammet for sjøfugl).
- Anker-Nilssen, T., Reitan, O. & Røv, N. 2000. Modell for identifikasjon og prioritering av spesielt miljøfølsomme befolkningskonsentrasjoner og miljøressurser ved akutte forurensninger på land. - Rapport til SFT (Statens forurensningstilsyn), Horten, 33 s.
- Anon. 2000. (Aas, Ø., Jonsson, B. & Skurdal, J. Bidragsytere). Villaksprogrammet. Handlingsrettet program for forskning på villaks 2001 – 2010. Programplan. - Norges forskningsråd. Miljø og utvikling.
- Anon. 2000. (L.P. Hansen co-author). Report of the working group on north Atlantic salmon. - I.C.E.S. C.M. 2000/ACFM:13, 301 pp.
- Anon. 2000. (L.P. Hansen contributor). SALMODEL: A co-ordinated approach towards the development of a scientific basis for management of wild Atlantic salmon in the North-East Atlantic. - Annual Report, EU Concerted Action, 152 pp.
- Bekkby, T. 2000. Likar seg i tareskog og djupe basseng. Avisartikkel, Haramsnytt.
- Bendiksen, E. & Bakkestuen, V. 2000. Flora og vegetasjon langs Alna og Tokrudbekken. Vurdering av verneverdi og skjøtsel. - Oslo kommune, Friluftsetaten Rapp. 1-2000, 203 s. + kartbilag.
- Bendiksen, E. 2000. Konsekvensutredning - ny E18 Moskvil - Gulli, Vestfold. Registreringsrapport: Sopp og lav - Statens vegvesen Vestfold Rapp., 41 s.
- Bendiksen, E. 2000. Sopp og lav. – s. 38-47 i Statens vegvesen Vestfold, Konsekvensutredning E18 Moskvil - Gulli. Temarapport: Naturmiljø, Tønsberg.
- Bendiksen, E. 2000. Vegetasjon og vegetasjonsendringer i forhold til hydrologi. - I Pedersen, T. S. (red.) Delprosjekt B. Samspill med omgivelsene. Forslag til satsingsområder og forskningstema. NVE, Vegteknisk avdeling. Intern rapport nr. 2129. (3 s.)
- Bendiksen, E., Bakkestuen, V., Erikstad, L., Oftan, A., Stabbetorp, O. & Wilmann, B. 2000. Miljøundersøkelser i Østmarka. Tre års vegetasjonsøkologiske studier i influensområdet til Romeriksporten. – NINA. Stensilert fremdriftsrapport. 22 s.
- Bendiksen, E., Reitan, O. & Erikstad, L. 2000. Vurdering av skadevirkninger på plante- og fugleliv etter masseutglidning i Storøykilen naturreservat på Fornebu, Bærum. - Norsk institutt for naturforskning NINA intern rapp . 13 s.
- Bevanger, K. 2000. Fantasier og fakta om grevlingen. – Jeger og Fangstmann 14, 1: 6-14.
- Bjerke, T. 2000. Den store, stygge ulven. - Kronikk i Nationen 30.11.00.
- Bjerke, T. 2000. Utviklingspsykologi: modeller og tidlig utvikling. S. 141-182/185-223 i Haugen, R. (red): Barn og unge i læring og utvikling. Høyskoleforlaget, Kristiansand.
- Bjerke, T. 2000. Virkelig og utbredt frykt. - Kronikk i Nationen 1.12.00.
- Borgstrøm, R. & Hansen, L.P. (eds.) 2000. Fisk i Ferskvann; Et samspill mellom bestander, miljø og forvaltning. - Landbruksforlaget, Oslo, 376 s.
- Borgstrøm, R. & Hansen, L.P. 2000. Fiskeforsterknings tiltak og beskatning. – s. 277-291 i Borgstrøm, R. & Hansen, L.P. (eds.). Fisk i Ferskvann; Et samspill mellom bestander, miljø og forvaltning. Landbruksforlaget, Oslo.
- Brandrud, T.E., Schartau, A.K., Brittain, J., Erlandsen, A., Hesthagen, T., Huru, H., Johannessen, T., Klokk, T., Lindstrøm, E. A., Nybø, S., Raddum, G., Saltveit, S., Sandøy, S. Selvig, J. R., Solheim, A. L., Tvende, A. & Aagaard, K. 2000. Overvåking av biologisk mangfold i ferskvann. Forslag til et nasjonalt nettverk av elver og innsjøer for intensiv overvåking av representative vassdragsbiotoper. – DN-utredning 2000-8:1-74.
- Brandrud, T.E., Dahl, T.H. & Fonneland, I.L. 2000. Sørlandssopper. - Bleksoppen 28(80): 12-21.

- Brodtkorb, E., Asvall, R.P., Forseth, T., Koksvik, J.I., Næsje, T.F., Thorstad, E.B. & Reinertsen, H. 2000. Vannslipp i Altaelva i april 2000: Effekter på vann-temperatur og isforhold, vannkvalitet, begroing, bunndyr og fisk i Sautso. - Altaelva-rapport nr. 16. 17 s.
- Daugstad, K., Kaltenborn, B. P. & Vistad, O. I. 2000. Vern – planer og prosesser. Identifisering av kunnskapsstatus og -behov. - Notat nr. 3/00, Senter for Bygdeforskning, Trondheim.
- Deruo, B. K. & Skurdal, J. 2000. Kommunene som vilt og fiskeforvalter. - Utmark (Internettidsskrift for utmarksforskning).
- Deruo, B.K. & Skurdal, J. 2000. Fiskeregler for innlandsfisk. Generelle råd og konkrete eksempler. - Norges skogeierforbund. 35 s.
- Dhillion, S., Larsen, T.S., Mossige, A., Sandlund, O.T. & Thomassen, J. 2000. Bank performance in Biodiversity conservation and sustainable use: Findings from an evaluation of selected Bank supported projects. - The World Bank, Operations and Evaluations Department, Washington, DC.
- Eikenæs, O., Njøs, A., Østdahl, T. & Taugbøl, T., 2000. Flommen kommer - Sluttrapport fra HYDRA - et forskningsprogram om flom. 108 s.
- Erikstad, L. & Stabbetorp, O. 2000. Arealdekkende naturtypekartlegging basert på eksisterende kartmateriale – et godt grunnlag for fagutredninger, tema naturmiljø. – Årbok for konsekvensutredninger. Norsk institutt for by- og regionforskning: 89-96.
- Erikstad, L. & Stabbetorp, O. E. 2000. Naturens sårbarhet i forhold til planlagt ny vannoverføringstunnel Holsfjorden - Oslo. Kart i målestokk 1:20 000. - NINA, avd. for landskapsøkologi, Kart 2000-1.
- Erikstad, L. 2000. Modelling, prediksjonsmodeller og modellvalidering. - I Pedersen, T. S. (red.) Delprosjekt B. Samspill med omgivelsene. Forslag til salingsområder og forskningstema. NVE, Vegteknisk avdeling. Intern rapport nr. 2129. 2 s.
- Erikstad, L., Sloreid, .E. & Hansen, L.P. 2000. Modelling salmon production potential in Norwegian rivers using existing map data. - SALMODEL meeting, Stavanger, november 2000. 6 s.
- Finstad, B. 2000. Risiko for og konsekvenser av lakseinfeksjon på vill anadrom laksefisk. - Norsk Fiskeoppdrett 15: 24-26.
- Finstad, B. 2000. Risiko og konsekvenser av lakselusinfeksjon på vill anadrom laksefisk. – s. 13-16 i Lund, V. (red.). Fiskehelse. Fiske- og dyrehelseprogrammet 1995-1999, Lundblad Grafisk.
- Fiske, P. (red.) 2000. Framdriftsrapport til Statens Landbruksbank for prosjektet: "Elvebeskatning av laksefisk".
- Forseth, T., Næsje, T.F., Saksgård, R., Ugedal, O., Aursand, M., Thorstad, E.B. & Hårsaker, K. 2000. Fettforbrenning og fysiologisk kondisjon hos laksunger fra Altaelva. - Altaelva-rapport nr. 14. 37 s.
- Fry, G. 2000. Aspects of the Norwegian landscape of significance to European policy. - I D.M. Wascher, & R. Wolters (eds.) »The Face of Europe - Policy Perspectives for European Landscapes«. ECNC, Tilburg.
- Hansen, L.P. 2000. Atlantisk laks. – s. 38-49 i Borgstrøm, R. & Hansen, L.P. (eds.) Fisk i Ferskvann; Et samspill mellom bestander, miljø og forvaltning. Landbruksforlaget, Oslo.
- Hansen, L.P. 2000. Innførte laksefisk. – s. 151-153 i Borgstrøm, R. & Hansen, L.P. (eds.) Fisk i Ferskvann; Et samspill mellom bestander, miljø og forvaltning. Landbruksforlaget, Oslo.
- Hansen, L.P. 2000. National report for Norway. - SALMODEL meeting, Belfast, N. Ireland, mai 2000.
- Hansen, L.P., Jensen, A. J., Fiske, P. & Hvidsten, N.A. 2000. Atlantic salmon; national report for Norway 1999. - I.C.E.S. North Atlantic Salmon Working Group, 7 s.
- Hartvigsen, R. & Schartau, A. K. 2000. Guddalsvassdraget 2 Vannkjemi. - s. 499-502 i Kalking av vann og vassdrag. Overvåking av større prosjekter 1999. DN-notat 2000-2.
- Hartvigsen, R. & Schartau, A. K. 2000. Vossovassdraget 2 Vannkjemi. - s. 430-433 i Kalking av vann og vassdrag. Overvåking av større prosjekter 1999. DN-notat 2000-2.
- Heggberget, T.M. 2000. Pattedyr i fjorden. - s. 216-221 i Sakshaug, E. & Sneli, J.-A. (red.) Trondheimsfjorden. Tapir forlag, Trondheim, 366 s.
- Heggberget, T. M. 2000. Statistikk over oter-materiale mottatt fra Møre og Romsdal, med dødsår i perioden 1987-2000. - Rapport til Fylkesmannen i Møre og Romsdal. Desember 2000. Stensil.
- Hesthagen, T. 2000. Bedres rekrutteringen av aure? – pH-status 6 (Nr 3/2000): 8-9.
- Hesthagen, T. 2000. Kalking av innsjøer med røye – vellykket, men ikke alltid i innsjøer med mye humus. – pH-status 7 (Nr 4-2000): 6-7.
- Heim, M. & Sæther, B.- E. 2000. Resultater fra elgprosjektet på Vega. - Hjorteviltet (tidligere Elgen) 2000.
- Holm, M., Holst, J. C. & Hansen, L. P. 2000. Distribution of Atlantic salmon post-smolts in the NE Atlantic - 1999 surveys. - I.C.E.S. North Atlantic Salmon Working Group. 9 s.
- Husby, M. & Lorentsen, S.-H. 2000. Sjøfugl i fjordbasenget. - s. 185-199 i Sakshaug, E. & Sneli, J.-A. (red.) Trondheimsfjorden. Tapir forlag, Trondheim, 366 s.
- Hvidsten, N.A. 2000. Bestand av laks i Trondheimsfjorden. Årsmelding. - Stensilert rapport.
- Hvidsten, N.A. & Johnsen, B.O. 2000. Årsmelding for prosjektet »Bestand og rekruttering av laks i Orkla«. - Stensilert rapport.
- Hvidsten, N.A. & Lamberg, A. 2000. Telling av laks i Mandalselva med Logie fisketeller koblet mot video. Årsmelding. - Stensilert rapport.
- Hårsaker, K., Ugedal, O., Koksvik, J.I., Reinertsen, H., Thorstad, E.B., Næsje, T.F., Saksgård, L. & Forseth, T. 2000. Biologiske undersøkelser i Altaelva, 1999. - Altaelva-rapport nr. 13. 81 s.
- ICES 2000. (L.P. Hansen co-author). Report of the working group on north Atlantic salmon. - I.C.E.S. C.M. 2000/ACFM:13, 301 pp.
- Jensen, A.J., Forseth, T. & Johnsen, B.O. 2000. Local adaptations or phenotypic plasticity in thermal performance? Evidence from field studies on growth in 63 populations of brown trout and Atlantic salmon. – s. 111-114 i Letcher, B. & MacKinley, D. (eds). Consequences of salmonid growth variability. Symposium proceedings. International Congress on the Biology of Fish, University of Aberdeen, Scotland, juli 2000.
- Jonsson, B. & Borgstrøm, R. 2000. Fiskesamfunn i lavlandssjøer i Vest- og Midt-Norge. - s. 83-88 i Borgstrøm, R. & Hansen, L.P. (red.) Fisk i ferskvann. Landbruksforlaget, Oslo.
- Jonsson, B. & Forseth, T. 2000. Prosjektevaluering i NFR. - Forskningspolitikk nr. 2 (2000): 13.
- Jonsson, B. 2000. Venstre- eller høyrevendt flyndre? - Alt om fiske 6 (2000): 94-95.
- Jonsson, B. 2000. Fanget laue. - Alt om fiske 5 (2000): 95.
- Jonsson, B. 2000. Bedre kvalitet på ørreten. - Alt om fiske 1 (2000): 88.
- Jonsson, B. 2000. Hva slags fisk. - Alt om fiske 1 (2000): 88.
- Jonsson, B. 2000. Mer mat til ørreten. - Alt om fiske 1 (2000): 88-89.
- Jonsson, B. 2000. Hva slags fisk? - Alt om fiske 2 (2000): 112.
- Jonsson, B. 2000. Sjøaure. - s. 50-59 i Borgstrøm, R. & Hansen L.P. (red.). Fisk i ferskvann. Landbruksforlaget, Oslo.
- Jonsson, B. 2000. Book review: Baglinière, J.L. & Maisse, G. (eds) Biology and ecology of the brown trout and sea trout. - Freshwater Biology 45: 371-372.
- Jonsson, B. 2000. Fettfinna - liten finne med flere funksjoner. - Alt om fiske 5 (2000): 94.
- Jonsson, B. 2000. Hva slags fisk? – Alt om fiske 4 (2000): 102.
- Jonsson, B. 2000. Hvem kommer først: storlaksen eller smålaksen? - Alt om fiske 4 (2000): 102-103.
- Jonsson, B. 2000. Hvor ofte spiser fisken? - Alt om fiske 6 (2000): 94.
- Jonsson, B. 2000. Hybrider mellom laks og ørret. - Alt om fiske 5 (2000): 94-95.
- Jonsson, B. 2000. Mer laks i Alaska enn i Norge. - Alt om fiske 3 (2000): 110.
- Jonsson, B. 2000. Sjøaure. –s. 50-59 i Borgstrøm, R. & Hansen L.P. (eds). Fisk i ferskvann. Landbruksforlaget, Oslo.
- Jonsson, B. 2000. Spiser sjøørreten i ferskvann? - Alt om fiske 5 (2000): 95.
- Jonsson, B. 2000. Større rødspette i nord. - Alt om fiske 2 (2000): 112.
- Jonsson, B., Muniz, I.P., Jonsson, N. & Svalastog, D. 2000. Sjøaureovervåking langs Skagerrakkysten. Forprosjekt IV. Drift av merkestasjoner, ombygging av utstyr og ungfiskinventeringer i utvalgte bekkelokaliteter. - Rapport til DN, Oslo. 39 s.
- Jonsson, N. & Jonsson, B. 2000. Faktorer som påvirker eggantall og eggstørrelse hos ørret. - Naturen 1 (2000): 14-18.
- Jonsson, N. & Jonsson, B. 2000. Fiskespisende ørret. – Jakt og Fiske 11 (2000): 98-102.
- Jordhøy, P. & Strand, O. 2000. Overvåkingsprogram for hjortevilt: Tilvekst og struktur i villreinstammene 1999. – Villreinen 2000: 48-52.
- Jordhøy, P. & Gaare, E. 2000. Beiteforskningas "grand old man" (Eling Lyftingsmo) - Villreinen 2000: 102-103.
- Jordhøy, P. 2000. Fra jakt-litteraturens skattkiste: "En renjagt" (1907) - Villreinen 2000: 58-59.

- Jordhøy, P. 2000. Glimt fra fjellnaturen. – Villreinen 2000: 4-6.
- Jordhøy, P., Nellemann, C., Støen, O.-G. & Strand, O. 2000. Reinen reduserer bruken av store beiteområder nær veier og hyttefelt. - Villreinen 2000: 60-67.
- Järv, T. (Co-ordinator), Johnsson, J., Fleming, I.A., Armstrong, J., Metcalfe, N.B., Nicieza, A.G., McKinley, R.S. & Ryman, N. 2000. Performance and ecological impacts of introduced and escaped fish: physiological and behavioural mechanisms. - Second Annual Report to the European Commission. Institute of Freshwater Research, Drottningholm, Sweden.
- Kaltenborn, B.P. & Bjerke, T. 2000. Hva mener aktørene i rowiltforvaltningen? - Landbruksøkonomisk Forum 17 (3):19-28.
- Lamberg, A. & Fiske, P. 2000. Fisketelling med video i elv. Stensilrapport til DN .
- Landa, A., J.D.C. Linnell, M. Lindén, Swenson, J.E., Røskaft, E. & Moksnes, A. 2000. Conservation of Scandinavian wolverines in ecological and political landscapes. – s. 1-20 i H.I. Griffiths (ed.) Mustelids in a modern world, management and conservation aspects of small carnivore-human interactions. Backhuys Publ., Leiden. 342 s.
- Larsen, B. M. & Hårsaker, K. 2000. Ogna 4 Elvemusling. - s. 272-275 i Kalking av vann og vassdrag. Overvåking av større prosjekter 1999. DN-notat 2000-2.
- Larsen, B. M., Berger, H. M., Enerud, J., Hårsaker, K., Kleiven, E., Kvellestad, A. & Nøst, T. 2000. Tovdalsvassdraget 3 Fisk. - s. 106-113 i Kalking av vann og vassdrag. Overvåking av større prosjekter 1999. DN-notat 2000-2.
- Larsen, B. M., Berger, H. M., Enerud, J., Hårsaker, K., Kleiven, E., Kvellestad, A. & Nøst, T. 2000. Mandalsvassdraget 3 Fisk. - s. 130-134 i Kalking av vann og vassdrag. Overvåking av større prosjekter 1999. DN-notat 2000-2.
- Larsen, B. M., Berger, H. M., Enerud, J., Hårsaker, K., Kleiven, E., Kvellestad, A. & Nøst, T. 2000. Kvinavassdraget 3 Fisk. - s. 197-200 i Kalking av vann og vassdrag. Overvåking av større prosjekter 1999. DN-notat 2000-2.
- Larsen, B. M., Berger, H. M., Enerud, J., Hårsaker, K., Kleiven, E., Kvellestad, A. & Nøst, T. 2000. Sokndalselva 3 Fisk. - s. 216-221 i Kalking av vann og vassdrag. Overvåking av større prosjekter 1999. DN-notat 2000-2.
- Larsen, B. M., Berger, H. M., Enerud, J., Hårsaker, K., Kleiven, E., Kvellestad, A. & Nøst, T. 2000. Bjerkreimsvassdraget 3 Fisk. - s. 234-238 i Kalking av vann og vassdrag. Overvåking av større prosjekter 1999. DN-notat 2000-2.
- Larsen, B. M., Berger, H. M., Enerud, J., Kleiven, E. & Kvellestad, A. 2000. Arendalsvassdraget 3 Fisk. – s. 42-44 i Kalking av vann og vassdrag. Overvåking av større prosjekter 1999. DN-notat 2000-2.
- Larsen, B. M., Berger, H. M., Hårsaker, K., Kleiven, E., Koksvik, J., Kvellestad, A. & Nøst, T. 2000. Ogna 3 Fisk. - s. 266-271 i Kalking av vann og vassdrag. Overvåking av større prosjekter 1999. DN-notat 2000-2.
- Larsen, B. M., Berger, H. M., Hårsaker, K., Kleiven, E., Koksvik, J., Kvellestad, A. & Nøst, T. 2000. Frøfjordelva 3 Fisk. - s. 294-297 i Kalking av vann og vassdrag. Overvåking av større prosjekter 1999. DN-notat 2000-2.
- Larsen, B. M., Berger, H. M., Hårsaker, K., Kleiven, E., Koksvik, J., Kvellestad, A. & Nøst, T. 2000. Espedalselva 3 Fisk. - s. 315-319 i Kalking av vann og vassdrag. Overvåking av større prosjekter 1999. DN-notat 2000-2.
- Larsen, B. M., Berger, H. M., Hårsaker, K., Kleiven, E., Koksvik, J., Kvellestad, A. & Nøst, T. 2000. Rødneelva 3 Fisk. - s. 416-419 i Kalking av vann og vassdrag. Overvåking av større prosjekter 1999. DN-notat 2000-2.
- Larsen, B. M., Berger, H. M., Hårsaker, K., Kleiven, E., Koksvik, J., Kvellestad, A. & Nøst, T. 2000. Vike-dalsvassdraget 3 Fisk. - s. 399-405 i Kalking av vann og vassdrag. Overvåking av større prosjekter 1999. DN-notat 2000-2.
- Lawesson, J.E., Eilertsen, O., Diekmann, M., Reinikainen, A., Gunnlaugsdottir, E., Fosaa, A. M., Carøe, I., Skov, F., Groom, G., Økland, T., Økland, R., Andersen, P. N., & Bakkestuen, V. 2000. A concept for vegetation studies and monitoring in the Nordic countries. - TemaNord 2000: 517.
- Linnell J.D.C., Cuyler C., Loison A., Møller-Lund P., Motzfeldt K.G., Ingerslev T. & Landa A. 2000. Scientific basis for managing the sustainable harvest of caribou and muskoxen in Greenland for the 21st century: an evaluation and agenda. - Greenland Institute of Natural Resources. Technical report nr. 34. 55 s.
- Loison A., Cuyler C., Linnell J.D.C. & Landa A. 2000. The caribou harvest in west Greenland, 1995-1998: Sex, age and condition of animals based on hunter reports. - Greenland Institute of Natural Resources. Technical report nr. 28. 33 s.
- Lorentsen, S.-H. 2000. Sør-Trøndelag Ringmerkingssgruppe. - Ringmerkaren 13: 69-71.
- MacLean, J.C. & Hansen, L.P. 2000. Consideration of stock groupings in PFA modelling. - SALMODEL meeting, Rennes, France, september 2000. 10 s.
- Milner, N., Hansen, L.P. & MacLean, J.C. 2000. Update on preliminary review of the potential effects of sea trout on the setting of Atlantic salmon reference points. - SALMODEL meeting, Stavanger, Norway, november 2000. 9 s.
- Moe, S., Skarpe, C., Mojaphoko, R. & Sekgororoane, B. 2000. Botswana-Norway Institutional Cooperation Program BONIC. Kalahari Conservation Society, Newsletter.
- Muniz, I. P. 2000. Kalking på godt og vondt. – Villmarksliv 8(2000): 87-88.
- NASCO 2000: (L.P. Hansen chairman). Report of the Working Group on International Cooperative Research, Oslo12-14 Oktober 2000. - NASCO ICR (00)7. 35 s.
- Nellemann, C., Jordhøy, P., Støen, O.G., & Strand, O. 2000. Reinen reduserer bruken av store beiteområder nær veier og hyttefelt. - Reindriftsnytt 1: 66-71/ Villreinen 2000: 60-65..
- Nygård, T. 2000. Helse- og miljøfarlige kjemikalier i produkter. - Utredning for Det norske veritas. NINA, Trondheim.
- Nygård, T. 2000. Rapport fra vandrefalkundersøkelsen i Nord-Trøndelag 2000. - Upubl. Rapport til fylkesmannen i Nord-Trøndelag. Norsk institutt for naturforskning, Trondheim. 6 s.
- Nøst, T. 2000. Ogna 2 Vannkjemi. - s. 264-266 i Kalking av vann og vassdrag. Overvåking av større prosjekter 1999. DN-notat 2000-2.
- Nøst, T. 2000. Rødneelva 2 Vannkjemi. - s. 414-416 i Kalking av vann og vassdrag. Overvåking av større prosjekter 1999. DN-notat 2000-2.
- Nøst, T. 2000. Sokndalselva 2 Vannkjemi. - s. 214-216 i Kalking av vann og vassdrag. Overvåking av større prosjekter 1999. DN-notat 2000-2.
- Pedersen, Å. & Bendiksen, E. 2000. Alnanaturen. En veiviser til dyr, fugler og vegetasjon. - Oslo kommune, Friluftsetaten, Oslo, 38 s.
- Røv, N. & Gjershaug, J. O. 2000. Conservation biology of the Javan Hawk-eagle. - Final Report from a joint program between Indonesia and Norway, funded by NORAD. 13 pp.
- Saksgård, R. & Hesthagen, T. 2000. Biologisk overvåking, effekter på fisk. Overvåking av langtransporterte forurensninger 1999. - Sammendragsrapport, SFT-rapport 800/00: 42-46.
- Saksgård, R. & Hesthagen, T. 2000. Vannbiologisk overvåking, fisk. Overvåking av langtransportert forurenset luft og nedbør. Årsrapporter - Effekter 1999. - SFT rapport 804/00: 87-133.
- Saksgard, R. & Hesthagen, T. 2000. Vannbiologisk overvåking. Fisk. – Overvåking av langtransportert forurenset luft og nedbør. Sammendrag av årsrapport 1999. Statlig program for forurensningsovervåking, Rapp. 735: 43-48.
- Sandegren, F. & Swenson, J.E. 2000. Bjørnen som ålgjägare. - Svensk Jakt 2000(2/3):62-65.
- Sandlund, O.T. & Næsje, T.F. 2000. Komplekse, laksefiskdominerte fiskesamfunn på Østlandet. - I: R. Borgstrøm & L.P. Hansen (red.) Fisk i ferskvann. Landbruksforlaget, Oslo.
- Schartau, A.K.L. 2000. Kan vi modellere biologiske forbedringer? - pH-status nr. 3, 2000: 11-12.
- Schartau, A.K.L. & Hobæk, A. 2000. Zooplankton. - I Abrahamsen, G. & Johannessen, M. (red.), Tilførsler og virkninger av lufttransporterte forurensninger (TVLV) - sluttokument (i trykk).
- Schartau, A.K.L., Walseng, B., Nøst, T. & Halvorsen, G. 2000. Det akvatiske miljø. 3.3 Effekter på krepsdyr, s. 38-41. - I Overvåking av langtransporterte forurensninger 1999. Sammendragsrapport. SFT rapport 800/00.
- Schartau, A.K. & Hartvigsen, R. 2000. Espedalselva 2 Vannkjemi. - s. 313-314 i Kalking av vann og vassdrag. Overvåking av større prosjekter 1999. DN-notat 2000-2.
- SFT. 2000. Overvåking av langtransportert forurenset luft og nedbør. Årsrapport – Effekter 1999. - SFT rapport 804/00, 201 s. (Bidrag: Kap. 4: Vannbiologisk overvåking).
- Singer, T.D., Clements, K.M., Schulte, P.M., Fleming, I.A., Finstad, B. & McKinley, R.S. 2000. Role of CFTR in seawater adaptation in Atlantic salmon. - Abstract to the ESPCB Meeting, July 24-28, 2000, Liege, Belgium.
- Skurdal, J., Aas, Ø. & Kaltenborn, B.P. 2000. Utmarka som næringsutviklingsarena. Refleksjoner om utfordringer knyttet til bruk og vern av utmark. - Rapport

- fra Landskonferansen om tiltaksarbeid 2000, Kristiansand 11-12. april, Norges Vel.
- Skåre, S., Sandlund, O.T., Friisø, A. & Lücke, O. 2000. Review to establish guidelines for NORAD's regional environmental portfolio in Central America. - Report to NORAD from the Ministry of Environment, Oslo.
- Solberg, E.J., Sæther B.-E., Rolandsen, C.M. & Heim, M. 2000. Kirurgisk jakt fører til systematisk avl i Norske elgbestander. - Hjorteviltet 2000.
- Stabbetorp, O.E. & Often, A. 2000. Fremmede planter i Norden som følge av tømmerimport. - Aktuelt fra skogforskningen 4/00: 33-35.
- Stabbetorp, O.E. 2000. Høyere planter og tømmerimport. - s. 18 i Horntvedt, R. (red.) Seminar om naturlig spredning av utenlandske treslag og introduksjon av skadegjørere ved tømmerimport, NISK Oppdragsrapport 21/00.
- Stokke, S. 2000. Fugler, pattedyr og vegetasjonstyper. - s. 211-222 i Bjørseth, A. (red.) Høyt over viddene bak Strættesfjell. Verdal Grafiske Senter, Verdal. 233 s.
- Strand, O., Swenson, J., Jordhøy, P., Nellemann, C., Solberg, E. J., Linnell J.D.C., & Holand, Ø. 2000. Villrein som naturessurs; utnyttelse og bevaring. - Villreinen 2000: 34-43.
- Strumse, E. & Aarø, L.E. 2000. Menneske, miljø og livskvalitet. - Faglig sluttrapport for forskningsprogram om miljøbetinget livskvalitet. Norges Forskningsråd.
- Strumse, E. 2000. Environmental concern and the prediction of environmentally responsible behaviours in Norway: Results from a pilot study and a national survey. - Lillehammer College research report no. 65/2001.
- Swenson, J. 2000. Der Braunbär (*Ursus arctos*) in Eurasien. -s. 89-108 i U. Ganslober (ed.) Die Bären. Filander Verlag, Fürth. 314 s.
- Swenson, J. & Sandegren, F. 2000. Ekologi och förvaltning av brunbjörnen i Skandinavien: slutt rapport från Det skandinaviska björnprojektet. - Statens Naturvårdsverk, Stockholm. 19 s.
- Swenson, J.E. 2000. Rovdyr og rovdyrforvaltning. - s. 325-329 i I. S. Kristiansen (red.) Store Norske Årbok 2000, Kunnskapsforlaget, Oslo. 543 s.
- Swenson, J.E. & Sandegren, F. 2000. Conservation of European brown bear populations: experiences from Scandinavia. - s. 111-116 i J.F. Layna, B. Heredia, G. Palomero & I. Doadrio (eds.). La conservación del oso pardo en Europa: un reto de cara al siglo XXI. Serie encuentros I. Fundación Biodiversidad, Ministerio de medio ambiente, Madrid, Spain.
- Swenson, J.E., Gerstl, N., Dahle, B. & Zedrosser, A. 2000. Action plan for the conservation of the brown bear in Europe (*Ursus arctos*). - Council of Europe, Nature and environment, No. 114. 69 s.
- Swenson, J.E. 2000. Rovdyr med konsekvenser. - Verdens natur 15(2): 8-11.
- Sægrov, H., Hellen, B.A., Jensen, A.J. & Barlaup, B. 2000. Fiskebiologiske undersøkelser i Aurlandsvassdraget 1989-1999. Oppsummering av resultater og evaluering av tiltak. - Rådgivende Biologer AS. Rapport nr. 450: 1-73.
- Sørensen, K.H., Holen, A., Jonsson, B. & Rabinowicz, W. 2000. Universitetets innsatsområder for forskning 1995-99. Evalueringsutvalgets rapport. - Universitetet i Oslo. 44 s.
- Taugbøl, T. 2000. Kreps i dammer og naturlige vann: muligheter for næring? Sluttrapport fra "Krepsprosjektene". - Norges Skogeierforbund, Rapport, 48 s.
- Taugbøl, T. 2000. Restaurering av vassdrag - muligheter og begrensninger. - s.107-114 i Fiskesymposiet 2000, Publikasjon nr. 444-2000, Enfo.
- Thorstad, E. & Heggberget, T. G. 2000. Hvordan merke 150 millioner laks årlig? - Nors fiskeoppgett 21(2000):24-26.
- Thorstad, E.B. & Heggberget, T.G. (red.) 2000. Lakseforskning og lakseforvaltning i Namdalen: Samordna kunnskapsbasert vassdragsforvaltning fra Børgfjell til grunnlinja. - Rapport. 35 s.
- Tømmerås, B. Å. 2000. Effekter av habitatfragmentering på biodiversitet i boreale skoger. - s. 24-25 i Sluttrapport for Skogprogrammet 1995-1999. Norges forskningsråd.
- Vistnes, I. & Nellemann, C. 2000. Tap av kalvingsland som følge av forstyrrelser fra hyttefelt og kraftlinjer. - Villreinen (2000): 106-110.
- Walseng, B. 2000. Arendalsvassdraget 5 Zooplankton og bunndyr. - s. 51-54 i Kalking av vann og vassdrag. Overvåking av større prosjekter 1999. DN-notat 2000-2.
- Walseng, B. 2000. Bjerkreimsvassdraget 5.1 Krepsdyr i Bjerkreimsvassdraget - s. 240-241 i Kalking av vann og vassdrag. Overvåking av større prosjekter 1999. DN-notat 2000-2.
- Walseng, B. 2000. Bjerkreimsvassdraget 4.2. Bunndyr i Bjerkreimsvassdraget. - s. 239-240 i Kalking i vann og vassdrag. Overvåking av større prosjekter 1999. DN-Notat 2000-2.
- Walseng, B. 2000. Arendalvassdraget 5. Zooplankton og bunndyr. S. 51-54 i Kalking i vann og vassdrag. Overvåking av større prosjekter 1997. DN-Notat 2000-2.
- Wathne, A., Hopen, H., Holm, T., Sundfjord, H., Strand, O., Jordhøy, P. & Reitan, O. 2000. Miljøkonsekvenser for Hardangervidda ved heilårsveg over vidda og bygging av Hardangerbru. - Asplan Viak + NINA : 1-102. RAPPORT C85.
- Ødegaard, F. 2000. Book review. of Aarvik, L. et al. 2000. *Catalogus Lepidopterorum* Norvegiae. - Norw. J. Entomol. 47: 183-184.
- Ødegaard, F. 2000. Book review of Hansen, M. 1999. World Catalogue of Insects. Volum 2. Hydrophiloidea (s. str.) Coleoptera. - Norw. J. Entomol. 47: 19-20.
- Øien, I.J. & Lorentsen, S.-H. 2000. Landsdekkende telling av sjøfugl og vannfugl. - Vår Fuglefauna 23: 114-115.
- Aarrestad, P.A. & Bakkestuen, V. 2000. Terrengekalking i Flekke-Guddalsvassdraget, Sogn og Fjordane. Effekter på vegetasjon og jord i 1999, ett år etter kalking. Årsrapport 2000. - Rapport til DN.
- Aas, Ø. 2000. Nye fangstreguleringer i elver med innlandsfisk. Noen konkrete erfaringer. - Skogeieren 3(2000): 16-18.
- Aas, Ø. 2000. Sportsfiske som næring i Østlandselvene. Videreutvikling og fiskeregler. - Skogeieren 1 (2000): 12-13.

KONFERANSEBIDRAG OG FOREDRAG, NINA 2000 / Conference contributions

- Anker-Nilssen, T. 2000. Sjøfugløkologi. - Forelesninger i ZO200 Faunistikk II, NTNU, Trondheim.
- Anker-Nilssen, T. 2000. Lundeforskningen på Røst. - Åpent folkemøte under Lundefestivalen på Røst, juni 2000.
- Anker-Nilssen, T. 2000. Ringmerking av havsvaler og stormsvaler: resultater fra det nasjonale havsvalerprosjektet. - Norsk Ornitologisk Forening, Avd. Rogaland, Stavanger, mars 2000.
- Anker-Nilssen, T. 2000. Sjøfugløkologi og sjøfuglforvaltning. - Forelesning i RE661 Ressursforvaltning, HINT, Høyskolen i Nord-Trøndelag, Steinkjer.
- Appelberg, M. & Brandrud, T.E. 2000. Mål för kalkningsverksamheten. - s. 1-8 i Swenson, T. (red.). Kalking på 2000-talet. Dokumentation från svensk-norsk workshop och konferens om försurning och kalkning. Falun 28-30 sept. 1999. Naturvårdsverket rapp. 5086. Stockholm.
- Bjerke, T. 2000. Barn og unges syn på dyrelivet. - Foredrag "Lære med skogen", Miljøverndepartementet og Skogbrukets Kursinstitutt, mars 2000.
- Bjørge, A., Øien, N., Hartvedt, S. & Bekkby, T. 2000. By-catch mortality in grey and harbour seals at the Norwegian coast. - Theme Session on Efficiency, Selectivity and Impacts of Passive Fishing Gear. ICES Annual Science Conference. CM 2000/q:02.
- Bjørge, A., Bekkby, T., Bakkestuen, V. & Framstad, E. 2000. Harbour seal *Phoca vitulina* habitat use and interactions with fisheries as explored by a combined GIS and a population energetics model. - Theme Session on Trophic Dynamics of Top Predators: Foraging Strategies and Requirements, and Consumption Models. ICES Annual Science Conference CM 2000/q:01
- Einum, S. & Fleming, I.A. 2000. Reproductive investment in a cruel world: salmon mothers sacrifice offspring size and survival to maximize fitness. - Evolution 2000 Joint Meeting, Bloomington, Indiana, USA, juni 2000.
- Finstad, B. 2000. Lakselus - oppdrett og miljø. - Avslutningskonferanse, NFR, Bergen, februar, 2000.
- Finstad, B. 2000. Releases of smolts: a review. - Workshop om effekten av utsettinger av fisk, Kongsvold, juni 2000.
- Finstad, B. 2000. Risk of infestation from salmon lice. - Future sea, Nanaimo, B.C. Canada, november 2000.
- Finstad, B. 2000. Smoltifisering, lysstyring, transport og utsetting. - Helsetjenesten for kultiveringsanlegg - medlemsmøte 2000, Stjørdal, mars 2000.
- Fiske, P. & Lamberg, A. 2000. Beskatning, oppgang og bestandssammensetning av laksefisk i Årgårdsvassdraget. - Årsmøte i Elveeierlaget i Årgårdsvassdraget. Namdalseid, februar 2000.

- Fiske, P. 2000. Beskatning av laksefisk i elvene. - Jakt og fiskeseminar arrangert av Hordaland Jeger og Fiskeforening, Norges Bondelag og Fylkesmannen i Hordaland, Bergen, desember 2000.
- Fiske, P. & Lund, R. 2000. Effekter av ulike fiskereguleringer: Erfaringer fra elvebeskatningsprosjektet. - DN's kvotetredningsutvalg, Trondheim, oktober 2000.
- Fiske, P. 2000. Morfologisk og genetisk variasjon hos dobbeltbekkasin fra Norge, Polen og Estland. - Foredrag for studenter fra Ås, Trondheim, august 2000.
- Fiske, P. 2000. Rømt oppdrettslaks i Nord-Trøndelag. - Foredrag for prøvetakere i overvåkingsfiske i Nord-Trøndelag. Steinkjer, mai 2000.
- Fiske, P. 2000. Rømt oppdrettslaks i sjø og elvefiskerierne. - Foredrag for studenter fra Ås, Trondheim, august 2000.
- Fjellstad, W., Dramstad, W., Fry, G. & Mathiesen, H.F. 2000. Theoretical landscape indices meeting data from the real world. - Multifunctional landscapes: Interdisciplinary approaches to landscape research and management. Centre for Landscape Research, Roskilde, oktober 2000.
- Fleming, I.A. 2000. The implications of maternal decisions for offspring growth and survival. Brattøra Forskningscenter, NTNU, Trondheim, november 2000.
- Fleming, I. A. 2000. What determines the ability of farm salmon to invade wild populations? - Workshop on Aquaculture and the Protection of Wild Salmon. Simon Fraser University, Vancouver, Canada, mars 2000.
- Fleming, I.A. & Einum, S. 2000. The implications of maternal decisions for offspring growth and survival. - International Congress on the Biology of Fishes, Aberdeen, Scotland, juli 2000.
- Fleming, I.A. 2000. Interactions between aquaculture and wild salmon in Norway. - Symposium on the Future of wild salmon and aquaculture in Iceland. Institute of Freshwater Fisheries, Reykjavik, Island, november 2000.
- Fleming, I.A. 2000. Maternal decisions for reproductive success: what does Mom have to say? - Uppsala Universitet og Århus Universitet, desember og november 2000.
- Fleming, I.A. 2000. Two oceans, same problem: disappearing salmon. - Hatfield Marine Science Center, Newport og Oregon State University, USA, juni 2000.
- Fleming, I.A. 2000. What determines the ability of farm salmon to invade wild populations? - Workshop on Aquaculture and the Protection of Wild Salmon. Simon Fraser University, Vancouver, Canada, mars 2000.
- Follestad, A. 2000. Breeding studies: Norway. - Greylag Goose Workshop 2000, Goose 2000 conference, Wetlands International. Belgia, januar 2000.
- Follestad, A. 2000. Recent developments in the Greylag Goose populations: Norway. - Greylag Goose Workshop 2000, Goose 2000 conference, Wetlands International. Belgia, januar 2000.
- Foshaug, H., Jørgensen, E.H., Burkow, I.C., Rooijackers, J. & Jobling, M. 2000. Mobilisation of PCB during the winter emaciation of the anadromous Arctic charr: tissue re-distribution and biological responses. - International Congress on the Biology of Fishes. Aberdeen, Scotland, juli 2000.
- Framstad, E. 2000. Biodiversity monitoring i Switzerland – an assessment. – EU Workshop on Monitoring of Environmental Impacts of Genetically Modified Plants. Berlin november 2000.
- Framstad, E. 2000. Forest biodiversity – management of real values or surrogates? – Seminarium om Naturområder og biologisk mangfold. Nordisk ministerråds Miljø- og økonomigruppe, København, mai 2000.
- Framstad, E. 2000. Norwegian terrestrial biodiversity monitoring. TOV and future biodiversity monitoring. - Workshop on biodiversity monitoring on selected sites. EEA, København, januar 2000.
- Gross, M. R., Neff, B. & Fleming, I. A. 2000. Conservation biology and breeding success of hatchery and wild salmon. - American Association for the Advancement of Science, Washington, DC, USA, februar 2000.
- Gaare, E. Tømmervik, H. 2000. Are the reindeer lichen pastures at Finnmarksvidda overgrazed? - The Fourth IAL Symposium: Progress and Problems in Lichenology at the turn of the Millennium, Barcelona, Spania, september 2000. (Poster).
- Halley, D.J & Lamberg, A. 2000. Preliminary results of an investigation of the effects of beaver damming on migration and population ecology of anadromous salmonids. - 2nd European Beaver Symposium, Bialowieza, Poland, september 2000.
- Halley, D.J & Rosell, F. 2000. Patterns of dispersion, population development, and movements of recolonising Eurasian beavers *Castor fiber*: lessons for sustainable management. - 2nd European Beaver Symposium, Bialowieza, Poland, september 2000.
- Hansen, L.P & Jacobsen, J.A. 2000. Atlantic salmon: the ocean traveller. - Symposium on "100 years of science under ICES", Helsinki, Finland, august 2000.
- Hansen, L.P. 2000. Kunnskapsgrunnlaget for å beregnet innsiget av villaks fra Atlanterhavet. - Arbeidsgruppe for kvotebasert reguleringsregime for fiske etter laks, Bergen, november 2000.
- Hansen, L.P. 2000. Oppdrettslaks på rømmen - en dans på roser, eller et hardt liv? - Foredrag, Ukens orientering, Havforskningsinstituttet i Bergen, desember 2000.
- Heggerberget, T.M. 2000. Viltpredasjon på oppdrettsfisk. Et pilotprosjekt. - NFR's sluttseminar for programmene Produksjon av laksefisk, Fiske- og dyrehelse og Marine arter i oppdrett. Bergen, februar 2000. (Poster).
- Hesthagen, T. 2000. Recovery of different fish species in acidified areas of southern Norway. – Northern Lakes Recovery study. Workshop, Grimstad, juni 2000.
- Hesthagen, T. 2000. Low success rates in re-establishing European perch in some highly acidified lakes in southernmost Norway. – 6th Int. conference on Acid Deposition, Tsukuba, Japan, desember 2000.
- Hesthagen, T. & Gran, R. 2000. The effects of stocking young brown trout (*Salmo trutta*) in a hydroelectric reservoir in southern Norway. – Eighth Int. Symp. Regulated Streams, Toulouse, Frankrike, juli 2000. (Poster).
- Hesthagen, T., Forseth, T., Saksgård, R, Berger, H.M. & Larsen, B.M. 2000. - 6th Recovery of young brown trout in some acidified streams in southern Norway. - 6 th Int. conference on Acid Deposition, Tsukuba, Japan, desember 2000. (Poster).
- Hesthagen, T. & Larsen, B.M. 2000. Atlantic salmon start to recover and re-establish themselves in limed rivers in southern Norway. - 6th Int. conference on Acid Deposition, Tsukuba, Japan, desember 2000. (Poster).
- Hindar, K. & Fleming, I. A. 2000. Behavioural and genetic interactions between escaped farm and wild *Atlantic salmon*. - Aqua 2000, responsible aquaculture in the new millennium. Nice, Frankrike, mai 2000.
- Holm, M., Axelsen, B.E., Huse, I., Aure, J., Ervik, A., Sturlaugson, J., Hvidsten, N.A., Johnsen, B.O. & Ikonen, E. 2000. A summary of Norwegian Experiments with Tracking the Early Marine Migration of Atlantic Salmon (*Salmo salar*) Post-Smolts with Hydroacoustic Transmitters. - Symposium on Tagging and Tracking Marine Fish with Electronic Devices. University of Hawaii, East-West Center Honolulu, Hawaii, februar 2000.
- Johnsen, B.O. & Jensen, A.J. 2000. *Gyrodactylus salaris* in Norwegian rivers. - International Conference Atlantic salmon - biology, conservation and restoration. Petrozavodsk, Russlans, september 2000.
- Jonsson, B. & Jonsson, N. 2000. Polymorphism and speciation in Arctic charr. - Fourth International Symposium on Arctic charr, Trois Riviere, Quebec, Canada, juni/juli 2000.
- Jonsson, B. 2000. Klimatiske effekter på vekst, næringsopptak og konkurranse hos laksefisk. - CICERO-seminar om Virkninger av klimaendringer, Hotell Bristol, Oslo, oktober 2000.
- Kallenborn, R., Herzke, D. & Nygård, T. A. 2000. Comprehensive survey of persistent organic pollutants in Norwegian birds of prey eggs. - Dioxin 2000. Monterey, USA, august 2000.
- Kallenborn, R., Herzke, D., Oehme, M. & Nygård, T. 2000. Chiral environmental contaminants in eggs of Norwegian birds of prey. - 1st French Meeting on Environmental Chemistry, 1st French Meeting on Stable Isotopes. Nancy, Frankrike, desember 2000.
- Kvaløy, K. 2000. Environmental monitoring of genetically modified plants - Conference organised by European Science Foundation (ESF) - «Assessing of Impacts of Genetically Modified Plants (AIGM) - The wider environmental implications of genetically modified plants», Cambridge, England, januar 2000.
- Kvaløy, K. 2000. DNA analysis of ancient bone - Workshop on «Social and genetic aspects of Neolithisation in Norway and North-western Russia». - The Russian Science Academy, St. Petersburg, oktober 2000.
- Kålås, J.A. 2000. Population status of Great snipe and survey methods/monitoring, habitat selection/behavioral studies of Great snipe. - OMPO International meeting on Snipes (*Gallinago gallinago*, *Gallinago media*, *Lymnocyptes mimimus*), Vilnius Lithuania, mars 2000.
- Linnell, J.D.C. 2000. Using science to reduce conflicts with large carnivores: a case study with Eurasian lynx in Norway. - Department of Integrated Zoology, University of Tartu, Esland, oktober 2000.
- Linnell, J.D.C., Andersen, R. & Odden, J. 2000. Ecology and management of the European «mountain lion» *Lynx lynx*. - 6th Mountain lion workshop, San Antonio, Texas, desember 2000.
- Lund, R., Fiske, P., Aas, Ø., Birkelund, H, Lein, K. Hansen, L.P., Næsje, T.F., Hårsaker, K., Sandhaugen,

- A.I. & Lamberg, A. 2000. Beskatning av laksefisk i elvene: Et forskningsprosjekt i skjæringspunktet mellom biologi, økonomi og samfunnsfag. - Konferansen: "Fisketurisme i ferskvann, gammel næring – ny giv." Hamar, oktober 2000. (Poster).
- Nylsson, L. & Follestad, A. 2000. The Nordic neckbanding programme. - Greylag Goose Workshop 2000, Goose 2000 conference, Wetlands International, Belgia, januar 2000.
- Nygård, T. 2000. Fugelfauna og skogbruk. - Høyskolen i Nord-Trøndelag (HINT), Snåsa, april 2000.
- Nygård, T. 2000. Organiske miljøgifter i rovfugl og mulige effekter. - Seminar om overvåking i terrestre miljø. Selbustrand hotell, oktober 2000.
- Nygård, T. 2000. Rovfugl og skogbruk. - Høyskolen i Nord-Trøndelag (HINT), Steinkjer, februar 2000.
- Nygård, T., Herzke, D. & Kallenborn, R. 2000. Environmental pollutants in the White-tailed Sea Eagle in Norway. - Sea-Eagle 2000. Björkö, Sverige, september 2000.
- Nygård, T., Kenward, R. & Einvik, K. 2000. Dispersal in juvenile White-tailed Sea Eagles in Norway shown by radio-telemetry. - Sea-Eagle 2000. Björkö, Sverige, september 2000.
- Ode, A. & Fry, G. 2000. Urban pressure on woodlands - Multifunctional landscapes: Interdisciplinary approaches to landscape research and management. Roskilde, oktober 2000. (Premiert poster).
- Pedersen, H.C. 2000. Rypebiologi og bestandsendringer, samt betydningen av jakt og alternative forvaltningsideer. - Statskog Nordland, Mosjøen, mars 2000.
- Pedersen, H. C. 2000. Status for rypeprosjektet. - Selbu Fjellstyre, Selbu, april 2000.
- Pedersen, H. C. 2000. Betydningen av jakt på lirypebestander, biologi og forvaltning. - Fellesmøte for fjellstyrene i Oppland, mars 2000.
- Pedersen, H. C. 2000. Rypebiologi og bestandsendringer, samt betydningen av jakt og alternative forvaltningsideer. - Åpent møte, Statskog Nordland, Mosjøen, mars 2000.
- Pedersen, H. C. 2000. Ulvens effekter på framtidig jaktutbytte av elg og villrein i Norge. - Fellesmøte for fjellstyrene i Oppland, mars 2000.
- Pickova, J., Basu S. & Jörgensen, E. 2000. Effect of PCBs on desaturation of fatty acids in Arctic charr liver lipids. - 4th International Symposium on Fish Endocrinology. Seattle, USA, juli/ august 2000.
- Raddum, G. & Schartau, A.K.L. 2000. Acid rain monitoring in Norway – examples of recovery of invertebrates in Norway. - Seminar Northern Lakes Recovery Study, Grimstad, Norway, Juni 2000.
- Reitan, O. 2000. Hydropower and the Environment: Effects on Wildlife. - ICH-course: Hydropower and the Environment, Trondheim, september 2000.
- Schartau, A.K. & Walseng, B. 2000. Correlation between crustacean community and environmental variables. - Acid Rain 2000. Koferanse Tsukuba, Japan. (Poster).
- Schartau, A.K.L., Walseng, B. & Snucins, E. 2000. Correlation between microcrustaceans and environmental variables along an acidification gradient in Sudbury, Canada. - 6th International Conference on Acid Deposition, Japan, December 2000 (Poster).
- Singer, T.D., Clements, K.M., Schulte, P.M., Fleming, I.A., Finstad, B. & McKinley, R.S. 2000. Role of CFTR in seawater adaptation in Atlantic salmon. - European Society of Comparative Physiology and Biochemistry, Leige, Belgia, juli 2000.
- Solberg, E.J. 2000. Ulven, en ny aktør i norsk elgforvaltning. - Kurs i elgforvaltning i Mosjøen i regi av Skogbrukets Kursinstitutt, Biri, april 2000.
- Solberg, E.J. 2000. Elgen som ressurs. Høyskolen i Nord-Trøndelag (HINT), Snåsa, mars 2000.
- Solberg, E.J. 2000. Elgens bestandsdynamikk. Høyskolen i Nord-Trøndelag (HINT), Snåsa, mars 2000.
- Solberg, E.J. 2000. Elgens biologi og bestandsdynamikk. - Kurs i elgforvaltning i Mosjøen i regi av Skogbrukets Kursinstitutt, Biri, april 2000.
- Solberg, E.J. 2000. Elgforvaltning og framtidige utfordringer, med foreløpige resultat fra forskningen på Vega. - Møte i regi av Bindalen viltneemd, Terråk, april 2000.
- Solberg, E.J. 2000. Jakta som styringsredskap i elgforvaltningen. - Kurs i elgforvaltning i Mosjøen i regi av Skogbrukets Kursinstitutt, Biri, april 2000.
- Solberg, E.J. 2000. Jakta som styringsredskap; Hjortevilt er ikke husdyr, Høyskolen i Nord-Trøndelag (HINT), Snåsa, mars 2000.
- Solberg, E.J. 2000. Trekk og vandring. - Kurs i elgforvaltning i Mosjøen i regi av Skogbrukets Kursinstitutt, Biri, april 2000.
- Solberg, E.J. 2000. The impact of harvesting on the age-structure of Norwegian moose populations. - Konferansen: 'Hunting as sustainable resource utilisation: experiences and challenges, Hell Hotell, Stjørdal, februar 2000.
- Solberg, E.J. 2000. Elgen som ressurs. - Foredrag ved Høyskolen i Nord-Trøndelag, Snåsa, mars 2000.
- Solberg, E.J. 2000. Elgens bestandsdynamikk. - Foredrag ved Høyskolen i Nord-Trøndelag, Snåsa, mars 2000.
- Solberg, E.J. 2000. Jakta som styringsredskap; Hjortevilt er ikke husdyr. - Foredrag ved Høyskolen i Nord-Trøndelag, Snåsa, mars 2000.
- Solberg, E.J. 2000. Elgens biologi og bestandsdynamikk. - Kurs i elgforvaltning i Mosjøen i regi av Skogbrukets Kursinstitutt, Biri, april 2000.
- Solberg, E.J. 2000. Ulven, en ny aktør i norsk elgforvaltning. - Kurs i elgforvaltning i Mosjøen i regi av Skogbrukets Kursinstitutt, Biri, april 2000.
- Solberg, E.J. 2000. Jakta som styringsredskap i elgforvaltningen. - Kurs i elgforvaltning i Mosjøen i regi av Skogbrukets Kursinstitutt, Biri, april 2000.
- Solberg, E.J. 2000. Elgforvaltning og framtidige utfordringer, med foreløpige resultat fra forskningen på Vega. - Møte i regi av Bindalen viltneemd, Terråk, april 2000.
- Solberg, E.J. 2000. Elgens biologi og bestandsdynamikk. - Kurs i elgforvaltning i Tysfjord i regi av Skogbrukets Kursinstitutt, Biri, mai 2000.
- Solberg, E.J. 2000. Trekk og vandring, Elgmerking. - Kurs i elgforvaltning i Tysfjord i regi av Skogbrukets Kursinstitutt, Biri, mai 2000.
- Solberg, E.J. 2000. Ulven, en ny aktør i norsk elgforvaltning. - Kurs i elgforvaltning i Tysfjord i regi av Skogbrukets Kursinstitutt, Biri, mai 2000.
- Solberg, E.J. 2000. Jakta som styringsredskap i elgforvaltningen. - Kurs i elgforvaltning i Tysfjord i regi av Skogbrukets Kursinstitutt, Biri, mai 2000.
- Solberg, E.J. 2000. Elg, bjørn og ulv, nye aktører i elgforvaltninga. - Foredrag under rovtilsamling i Elverum i regi av Fylkesmannens Miljøvernnavdeling, Hedmark, mai 2000.
- Solberg, E. J., Loison, A., Sæther, B. E. & Strand, O. 2000. Age-specific Harvest mortality in a Norwegian moose population; A Consequence of hunter selectivity? - Hunting as sustainable resource utilisation: experiences and challenges. Trondheim, februar 2000.
- Stabbetorp, O. E. 2000. Floraen i Oslofjorden. Telemark Botaniske Forening, Porsgrunn, mars 2000.
- Stabbetorp, O. E. 2000. Høyere planter og tømmerimport. - Seminar om naturlig spredning av utenlandske treslag og introduksjon av skadegjører ved tømmerimport, arrangert av NISK, oktober 2000.
- Stabbetorp, O. E. 2000. Presentasjon av et forskningsprosjekt om skogbrann. - Skogbrannovervåkingen i Hedmark, november 2000.
- Stabbetorp, O. E., Skarpaas, O., Byre, A., Friis, H. & Nordal, I. 2000. Genetic variability on the edge: A comparison of the dynamics of three shoreline species in the Oslo Fjord, SE Norway. - BES symposium »Plants stand still, but their genes don't: Integrating ecological and evolutionary processes in a spatial context». Royal Holloway College, University of London, august 2000.
- Strand, R., Finstad, B., Lamberg, A. & Heggberget, T.G. 2000. Effects of Carlin tagging on survival and growth in anadromous Arctic charr (*Salvelinus alpinus* (L.)). - 4th International Charr Symposium, Trois-Rivieres, Quebec, Canada, juni/juli 2000.
- Strumse, E. 2000. The Cultural Landscape as a factor in well-being. - 16th Conference of the International Association for People-Environment Studies (IAPS 16), "METROPOLIS 21st century : which perspectives ? Cities, Social Life and Sustainable Development", University René Descartes-Paris, juli 2000.
- Strumse, E. 2000. Environmental concern and the prediction of environmentally responsible behaviours in Norway: Results from a pilot study and a national survey. - The 16th Conference of the International Association for People-Environment Studies (IAPS 16), "METROPOLIS 21st century : which perspectives ? Cities, Social Life and Sustainable Development", University René Descartes-Paris, juli 2000.
- Strumse, E. 2000. Kulturlandskapet som trivselsfaktor. Oppfatninger og evalueringer fra to regioner: Hamar og Indre Sogn. - Forskerseminar om Kulturisme, Høyskolen i Sogn og Fjordane, Sogndal, november 2000.
- Strumse, E. 2000. The ecological self as a framework for psychological conceptualisations of the human relation to the natural environment. - The Eighth International Symposium on Society & Resource Management, "Transcending Boundaries: Natural Resource Management from Summit to Sea", Western Washington University Bellingham, WA, USA, juni 2000.
- Strumse, E. 2000. Responsible environmental behaviour in Norway: Preliminary results from a representative survey. - Swedish Environmental Psychology

- group. Inst. for Housing and Urban Res., Uppsala University, Gävle, Sweden.
- Sundli-Tveit, M. & Fry, G. 2000. Landscape preferences - who sees what in the agricultural landscape. Poster presentation. - Multifunctional landscapes: Interdisciplinary approaches to landscape research and management. Centre for Landscape Research, Roskilde, October 18-21, 2000. (Premiert poster).
- Thomassen, J. 2000. Konsekvensutredninger - system og praksis. - Kurset MN FEL 003, NTNU, Rosenborg, mars 2000.
- Thomassen, J. 2000. The Mtera case study. The Adaptive Environmental Assessment and Management (AEAM) method used in the Mtera hydropower development in Tanzania. - Training course as part of the international course: Hydropower and the Environment arranged by the International Centre for Hydropower. Trondheim, september 2000.
- Tombre, I. 2000. Foranderlige landskaper og viltintresser: et tverrfaglig studie av interaksjoner mellom arealanvendelse og vårrastende gjess. - Norges forskningsråd, Oslo, mars 2000.
- Tømmervik, H. & Gaare, E. 2000. A method for Digital Classification of Field Plots for Monitoring of Reindeer Lichen grazing areas in Finnmark, Norway. - The 28th International Symposium on Remote Sensing of Environment. Information for Sustainable Development, Cape Town, Sør-Afrika, mars 2000. Proceedings on CD; 4 p.
- Tømmervik, H., Gaare, E. 2000. A Method for Digital Classification of Field Plots for Monitoring of Reindeer Lichen Grazing Areas in Finnmark, Norway. - The Fourth IAL Symposium: Progress and Problems in Lichenology at the turn of the Millenium, Barcelona, Spania, september 2000. (Poster)
- Tømmervik, H. & Holm-Olsen, I.M. 2000. Mapping of human induced vegetation in the Sámi cultural landscape. - The 28th International Symposium on Remote Sensing of Environment. Information for Sustainable Development, Cape Town, Sør-Afrika, mars 2000. Proceedings on CD; 4 p.
- Tømmerås, B. Å. 2000. Effekter av habitatfragmentering på biodiversitet i granskog. - Avslutningskonferanse i forskningsprogrammet Skog - miljø, industri og samfunn. Norges Forskningsråd, Oslo, mars 2000.
- Tømmerås, B. Å. 2000. Ecosystem Approach in assessing environmental effects of GMOs. - ESF workshop on Assessment of the impacts of genetically modified plants (AIGM). Bern, Sveits, oktober 2000.
- Tømmerås, B. Å. 2000. Noen økologiske spørsmål i forbindelse med risikovurderinger av GMO. - DN/MD workshop om risikovurderinger og konsekvensanalyser i forbindelse med miljøeffekter ved utsetting av GMO, Oslo november 2000.
- Tømmerås, B. Å. 2000. Databaseverktøy og informasjonsflyt for stedsfestede data. - Fagsamling i artsforvaltning (DN), Hurdal, august 2000.
- Ugedal, O., Forseth, T., Jonsson, B. & Fleming, I.A. 2000. Effects of competition from brown trout on Arctic charr in the littoral zone. Workshop on Arctic charr biodiversity, conservation, management and culture, Lusto, Finland, september 2000.
- Vistad, O. I. 2000. Allemannsretten - On Access and Recreation in Norway. - Scottish Natural Heritage Conference on Enjoyment and Understanding of the Natural Heritage: Finding the New Balance Between Rights and Responsibilities. Glaskow, Scotland, september 2000.
- Walseng, B. & Schartau, A.K. 2000. Crustacean communities in Canada and Norway: Comparison of species along a pH gradient. Water. - Acid Rain 2000. Konferanse Tsukuba, Japan, 2000. (Poster).
- Walseng, B. & Karlsen, L.F. 2000. Planktonic and littoral microcrustaceans as indices of recovery in limed lakes in S.E. Norway. - Acid Rain 2000. Konferanse, Tsukuba, Japan, 2000. (Poster).
- Walseng, B., Langåker, R., Brandrud, T.E., Brettum, P., Fjellheim, A., Hesthagen, T., Kaste, Ø., Larsen, B.M. & Lindstrøm, E.-A. 2000. The river Bjerkreim in SW Norway - Successful chemical and biological recovery after liming. - Acid Rain 2000. Konferanse, Tsukuba, Japan, 2000. (Poster).
- Yoccoz, N.G. & Allaine D. 2000. European alpine rodents: population ecology and potential effects on ecosystems. - ALPNET meeting, Cargese, France, november 2000.
- Yoccoz, N.G., Erikstad, K.E., Bustnes, J.O., Hanssen, S.A., Tveraa, T. 2000. Costs of reproduction in common eiders (*Somateria mollissima*): an assessment of relationships between reproductive effort and future survival and reproduction based on observational and experimental studies. EURING, Point Reyes, California, USA, oktober 2000.
- Yoccoz, N.G. 2000. Multinomial models. - EURING, Point Reyes, California, USA, oktober 2000.
- Ødegaard, F. 2000. Species composition and host specificity for phytophagous beetles in the canopy of a dry tropical forest in Panama. - XXI International Congress of Entomology, Iguassu, Brasil, august 2000.
- Ødegaard, F. 2000. Dispersal and establishment of alien beetle species in compost heaps of Northern Europe. - Workshop, Council of Europe. Ecological Corridors for invertebrates: strategies of dispersal and recolonisation in today's agricultural and forestry landscapes. Neuchatel, Sveits, mai 2000.
- Aarrestrad, P.A. 2000. Ground vegetation monitoring of boreal forests in the border areas between Norway and Russia. - The fourth meeting of the expert panel on ground vegetation assessment. Lillehammer, september 2000.
- Aas Hansen, Ø., Jørgensen, E.H. Vijayan, M. & Johnsen, H.K. 2000. Influence of nutritional status and temperature on the development of seawater tolerance in anadromous Arctic charr. - 4th International Charr Symposium, Trois-Rivières, Québec, Canada, juni/juli 2000.
- Aas, Ø. 2000. Deltagelse og rekruttering til fritidsfiske - konflikter og fellesinteresser mellom miljøpolitiske og næringspolitiske målsetninger. - Nasjonal fisketurismekonferanse, Hamar, oktober 2000.
- Aas, Ø. 2000. Utfordringer for forvaltningen av innlandselver: Fangstreguleringer, brukergrupper og utviklingstrender innen turisme og sportsfiske. - Trysil Elvelag, Innbygda, april 2000.
- Aas, Ø. 2000. Utfordringer for forvaltningen av innlandselver: Fangstreguleringer, brukergrupper og utviklingstrender innen turisme og sportsfiske. - Fjellstyrene i Hedmark og Oppland, april 2000.